

# GLASS'R

## NETTOYANT VITRES & SURFACES MODERNES

RÉF 0652

**99% DES INGRÉDIENTS  
SONT D'ORIGINE VÉGÉTALE ET MINÉRALE**



### I. PROPRIÉTÉS :

**GLASS'R** nettoie, dégraisse et fait briller les vitres, miroirs, et toutes surfaces modernes et lavables (telles que les surfaces laquées et stratifiées), sans laisser de traces ou de voiles. Efficace sur les surfaces vitrées intérieures.

**GLASS'R** s'utilise pour les surfaces en collectivité, crèches, EHPAD, locaux administratifs, hôtels, industries, locaux sociaux, tertiaires,...

**GLASS'R** est une formule diluée conditionnée en pulvérisateur de 750 mL.

Le produit diffuse un agréable parfum de vent de fraîcheur.

**GLASS'R** est fabriqué en France.

### 2. MODE D'EMPLOI :

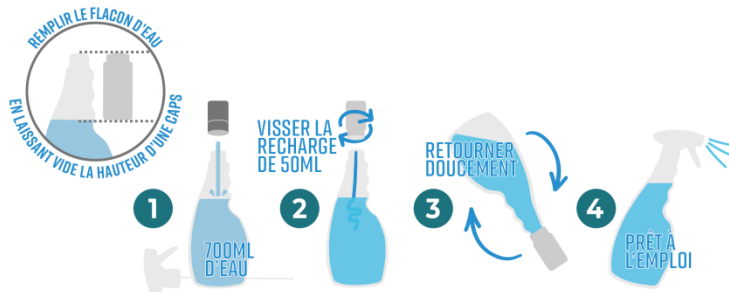
**Glass'R est prêt à l'emploi :**

- Pulvériser le produit sur la surface à nettoyer.
- Essuyer avec un chiffon propre et sec, de préférence microfibre.



**Le flacon peut se recharger avec GLASS'R concentré 50 mL :**

**RÉDUCTION DE  
PLASTIQUE**

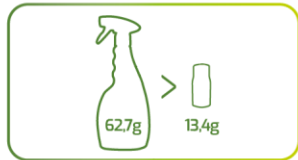


**ZÉRO CONTACT  
AVEC LE PRODUIT**

1. Prendre votre flacon vide, verser 700 mL d'eau.
2. Visser la recharge de 50 mL sur le flacon.
3. Retourner doucement le flacon avec sa recharge pour la vider et mélanger le produit. Dévisser et retirer la recharge vide.
4. Refermer le flacon avec le pulvérisateur.

Peut également se recharger en automatique en station de dilution avec le bidon de 1 L ou 5 L.

### 3. AVANTAGES :



#### GAIN DE PLASTIQUE

La recharge d'un PAE par les capsules de la gamme des concentrés permet la réduction de plus de 78% de plastique. De plus, les capsules sont en plastique 100% PE recyclés.



#### GAIN D'EMBALLAGE

Nombre d'usage du bidon : Réutilisable 100 fois après remplissage du bidon.  
Nombre d'usage du spray : Réutilisable 17 fois après remplissage du bidon.



#### GAIN DE PLACE EN STOCKAGE

Une recharge de 50mL est au moins 3 fois plus petite qu'un pulvérisateur prêt à l'emploi. Soit, 3 cartons de 12 recharges (36 recharges au total) correspondent à la place de seulement 4 pulvérisateurs. (1 palette de recharges équivaut à 12 palettes de pulvérisateurs.)



#### GAIN DE TRANSPORT

Il est possible de palettiser plus de cartons de recharges dans un camion que de cartons pulvérisateurs prêt à l'emploi : 12 palettes de pulvérisateurs équivalent à 1 palette de recharges.

> Réduction de nos émissions de Co2.

### 4. CARACTÉRISTIQUES TECHNIQUES :

Aspect :	Liquide limpide bleu clair
pH :	4.00 +/- 1
Densité à 20°C :	0.995 +/- 0.02 g/cm3
Stockage :	Pour une conservation optimale jusqu'à la DLUO, conserver le produit dans un endroit sec et bien ventilé, à l'abri de la chaleur, de la lumière et du gel.
Contient parmi d'autres composants (règlement (CE N°648/2004)) :	Parfum

### 5. CONDITIONNEMENTS :

Carton de 6 x 750 mL – (Palette de 72 cartons) - Réf.002065201.



### 6. PRÉCAUTIONS D'EMPLOI :

Formule déposée au centre antipoison de Nancy (N°0652) : + 33 (0)3 83 22 50 50.

N° de téléphone d'appel d'urgence INRS/ORFILA : + 33 (0)1 45 42 59 59.

Fiche de données de sécurité disponible sur le site : [www.hydrachim.fr](http://www.hydrachim.fr).

Conforme à la législation relative aux produits de nettoyage du matériel pouvant se trouver en contact des denrées alimentaires. (Arrêté du 08/09/99 et ses amendements). Rinçage obligatoire.

En cas de ré-emploi de votre pulvérisateur, attention à bien nettoyer et sécher celui-ci entre chaque recharge. Si vous ré-utilisez votre pulvérisateur et le rechargez, vous pouvez conserver le produit P.A.E. environ 12 mois.

Ces informations données à titre indicatif sont le reflet de nos meilleures connaissances sur le sujet. Elles ne sauraient en aucun cas engager notre responsabilité.  
N° de révision 09-02-2024-V1