



Simply



Luminance

- CORPS & CHEVEUX -

PARFUM AMANDE & MIEL - 2245



ECOCERT[®]
COSMOS
NATURAL

Peaux sensibles



PROPRIÉTÉS

LUMINANCE est un gel lavant parfumé pour le corps et les cheveux, **testé sous contrôle dermatologique**. Il contient un conditionneur pour un coiffage plus facile. Spécialement conçu pour les peaux sensibles. 98% du total est d'origine naturelle. Idéal pour les enfants et les personnes âgées. **Spécial crèches, écoles et Ehpad.**

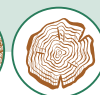
COSMOS NATURAL certifié par Ecocert Greenlife selon le référentiel COSMOS disponible sur <http://COSMOS.ecocert.com>

Juste ce qu'il faut dans la formule de Luminance :

AQUA, pour l'eau, GLYCERIN, pour ne pas dessécher la peau, SODIUM COCO SULFATE, pour le lavage de la peau, LAURYL/MYRISTYL WHEAT BRAN/STRAW GLYCOSIDES, SODIUM COCOAMPHOACETATE, pour le pouvoir moussant et nettoyant, CAPRYLYL/CAPRYL WHEAT BRAN/STRAW GLYCOSIDES, pour un lavage avec de la mousse, SODIUM BENZOATE, pour la conservation du produit, CITRIC ACID, pour la stabilité du pH, SODIUM COCOYL ALANINATE, pour le pouvoir moussant et nettoyant, SODIUM CHLORIDE, pour épaissir, PARFUM, pour la bonne odeur, HYDROLYZED WHEAT PROTEIN, pour le conditionneur capillaire, COCONUT ACID, pour le pouvoir émulsifiant.

DES INGRÉDIENTS «UPCYCLÉS»

LUMINANCE puise ses tensioactifs upcyclés des extraits végétaux comme le blé, le bois ou la palme (1,51%).



Fabriqué en France



Simply

MODE D'EMPLOI

Prendre une noisette de gel dans la paume de la main, appliquer sur le corps et les cheveux mouillés. Masser légèrement. Rincer soigneusement à l'eau claire. Dose pour un lavage corps et cheveux : environ 10ml. Un dosage correct permet de réaliser des économies et de réduire l'incidence du produit sur l'environnement.

CARACTÉRISTIQUES TECHNIQUES

Aspect : Liquide limpide visqueux jaune pâle

pH : 5,5 +/- 0,5

Densité : 1,02 +/- 0,02

Parfum : Amande et miel

Stockage : Pour une conservation optimale jusqu'à la DLUO, conserver le produit à l'abri de la chaleur, de la lumière et du gel.

Ingrédients : AQUA, GLYCERIN, SODIUM COCO SULFATE, LAURYL/MYRISTYL WHEAT BRAN/STRAW GLYCOSIDES, SODIUM COCOAMPHOACETATE, CAPRYLYL/CAPRYL WHEAT BRAN/STRAW GLYCOSIDES, SODIUM BENZOATE, CITRIC ACID, SODIUM COCOYL ALANINATE, SODIUM CHLORIDE, PARFUM, HYDROLYSED WHEAT PROTEIN, COCONUT ACID.

CONDITIONNEMENTS

Carton : 6x1L. 480 bidons par palette. Réf. 002224501

Carton : 4x5L. 128 bidons par palette. Réf. 002224502

Carton : 6x500mL. 126 bidons par palette. Réf. 002224503

PRÉCAUTIONS D'EMPLOI

En cas de contact avec les yeux, rincer immédiatement et abondamment avec de l'eau. Conserver hors de portée des enfants. Ces informations données à titre indicatif sont le reflet de nos meilleures connaissances sur le sujet.

Numéro de révision : 21/03/2022 - V0

LE RÉFÉRENCIEL COSMOS ECOCERT, C'EST QUOI ?



C'est une certification qui permet de commercialiser des cosmétiques biologiques ou naturels.

La certification COSMOS garantit :

- Des procédés de production et de transformation respectueux de l'environnement et de la santé humaine
- Le développement du concept de chimie verte
- Une utilisation responsable des ressources naturelles
- Le respect de la biodiversité
- L'absence d'OGM
- Des emballages recyclables
- L'absence d'ingrédients pétrochimiques (hors conservateurs autorisés): parabens, phénoxyéthanol, parfums et colorants de synthèse



ECOCERT[®]
COSMOS
NATURAL

COSMOS NATURAL certifié par Ecocert Greenlife selon le référentiel COSMOS disponible sur <http://COSMOS.ecocert.com>



Fabriqué en France

HYDRACHIM - Route de Saint Poix - 35370 LE PERTRE
Tél. : 02 99 96 80 08 - Fax : 02 99 96 82 00 - www.hydrachim.fr