

PRODUITS PROFESSIONNELS

# L'hygiène des collectivités



 [www.hydrachim.fr](http://www.hydrachim.fr)

## >>> RECHERCHE & DEVELOPPEMENT

Nous cultivons depuis 20 ans une expertise et un savoir-faire nous permettant de formuler et de développer au sein de nos laboratoires, des produits performants et efficaces afin de répondre au mieux aux attentes de chaque entreprise en matière d'hygiène et de désinfection.

**Spécialiste des biocides** et reconnue depuis de nombreuses années pour l'efficacité et la performance de ses produits, Hydrachim propose une large gamme de produits biocides adaptés aux spécificités de chaque marché.



## >>> SECURITE

Nos exigences en matière de sécurité nous amènent à vous proposer des produits avec des conditionnements, des étiquetages et des systèmes de fermeture adaptés aux spécificités de chaque formule, vous garantissant une sécurité maximale.

Hydrachim met à votre disposition différents supports de communication. Vous pouvez les retrouver sur [www.hydrachim.fr](http://www.hydrachim.fr)

- Fiches techniques.
- Fiches méthode pour les utilisateurs.
- Fiches de données de sécurité.
- Plaquettes.
- Plans de zone...



Les fiches techniques et les fiches de données de sécurité de nos produits sont disponibles sur simple demande pour les professionnels ou téléchargeables sur le site Internet : [www.hydrachim.fr](http://www.hydrachim.fr)

**INNOVER, ECOUTER, COMPRENDRE ET REpondre A VOS ATTENTES,  
UNE PHILOSOPHIE QUI EST DEVENUE UNE STRATEGIE.**

## >>> REGLEMENTATION

Nous nous engageons également à vous proposer des produits innovants qui respectent et suivent scrupuleusement la législation en vigueur.



Retrouver sur notre site internet [www.hydrachim.fr](http://www.hydrachim.fr) une documentation pour vous aider dans vos démarches.

- Présentations de la réglementation des biocides
- Étiquetage en CLP
- Comment lire une fiche de données de sécurité
- La réglementation cosmétique
- Taxes applicables
- Notre démarche environnementale



## >>> RESPECT DE L'ENVIRONNEMENT

Soucieux de respecter l'environnement et de diminuer l'empreinte de l'activité humaine sur la planète, nous nous inscrivons dans une démarche de développement durable en vous proposant notre gamme de produits écologiques « IDEGREEN ».

**Retrouvez également notre gamme "La Soft attitude".**

Nous avons développé des produits plus respectueux de la santé **des travailleurs et de l'environnement.**

Hydrachim s'engage à respecter la charte "Soft Attitude" tout en conservant l'efficacité des produits.



**"Adoptons la Soft Attitude".**



Garantie SANS PICTO Corrosif.



\* parmi les allergènes listés dans les règlements Cosmétique n°1223/2009 et Détergent n°648/2004  
 \*CMR : Cancérogènes, mutagènes et toxiques pour la reproduction.  
 \*VLEP réglementaire : Valeur Limite d'Exposition Professionnelle réglementaire est une mesure du domaine de la pollution atmosphérique.  
 \*SVHC : Substance of Very High Concern (Substances extrêmement préoccupantes candidates en vue d'une autorisation).  
 \*EDTA : Acide éthylène Diamine Tétracétique.



## Perturbateurs endocriniens >>

«Un perturbateur endocrinien est une substance ou un mélange de substances, qui altère les fonctions du système endocrinien et de ce fait induit des effets néfastes dans un organisme intact, chez sa progéniture ou au sein de (sous)-populations.» OMS 2002. Tous les produits de ce catalogue sont sans perturbateurs endocriniens selon le Règlement (UE) 2017/2100 du 4 Septembre 2017 (applicable depuis le 06/08/2018).

## Les pictos pH >>

- **pH acide** : Les produits au pH acide permettent de dissoudre les sels de tartre.

Ces produits sont particulièrement efficaces pour le nettoyage des baignoires, céramique, éviers, cuvettes de toilettes et circuits.

- **pH neutre** : Ce sont principalement des produits d'utilisation manuelle non agressifs pour la peau et respectueux du matériel.

- **pH basique** : Les produits au pH basique permettent d'éliminer les graisses et les matières organiques. On y retrouve principalement les super dégraissants et les nettoyeurs désinfectants.



Indication du pH moyen du produit



Indication de la famille — — — — **BASIQUE**

» Vous retrouverez ces indications de pH également sur les fiches techniques de nos produits.



## << Info pictos et logos



- >> Présence d'un produit de la gamme Écocert page 24-28



- >> Produit avec des propriétés désinfectantes



- >> Produit Vert Respectueux de l'environnement



- >> Produit sans pictogramme de danger



- >> Produit utilisable sur les surfaces en contact alimentaire.

# Plan de zone Cuisine

Pour faciliter votre choix de produit

**Nouveauté**

## RESPECT'HOME VAISSELLE



RÉF.1860

### NETTOYAGE MANUEL

- Nettoie et fait briller la vaisselle. **P.29**



**Nouveauté**

## RESPECT'HOME DIAMANT



RÉF.1865

### DÉGRAISSANT PRÊT À L'EMPLOI

- Nettoie les surfaces grasses. Il élimine souillures, huiles, graisses et dépôts alimentaires.

- Efficacité rapide sur les surfaces très encrassées. **P.30**



## OXY'O PAE SURFACE ALIMENTAIRE RÉF.1086

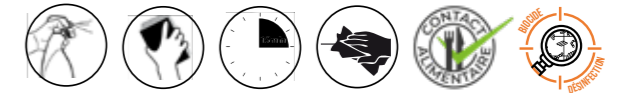


### DÉSINFECTANT DE SURFACE SANS RINCAGE ANTI-ODEUR

- Désinfectant prêt à l'emploi.  
- Utilisable sur toutes les surfaces lavées au préalable. **P.32**



Désinfectant soutenu au niveau du règlement biocide (CE) n°528/2018 en vue d'obtenir une AMM.



**Nouveauté**

## RESPECT'HOME CONCENTRÉ RÉF.1856



### NETTOYANT POLYVALENT BACTÉRICIDE & LEVURICIDE

- Désinfectant à base d'acide lactique.

- Nettoyant dégraissant polyvalent pour toutes les surfaces en cuisine ,comptoir, plan de travail, tables...).

- Fait briller les surfaces. **P.31**



Désinfectant soutenu au niveau du règlement biocide (CE) n°528/2018 en vue d'obtenir une AMM.



**Nouveauté**

Photos non contractuelles

# Plan de zone Restaurant

Nouveauté

## RESPECT'HOME VITRES

RÉF.1866



### NETTOYANT VITRES

- Pour le nettoyage et le dégraissage des vitres, miroirs et toutes surfaces modernes. **P.31**



Nouveauté

## RESPECT'HOME SOLS

RÉF.1862



### NETTOYANT MULTI SURFACES

#### PARFUM POMME

- Pour le nettoyage et le dégraissage de toutes les surfaces lavables : sols, murs, équipements de cuisine, carrelages, surfaces modernes plastifiées... **P.31**



Photos non contractuelles

## DÉONET'SOFT

RÉF.1837 - 1838 - 1839

### NETTOYANT SURODORANT TOUS TYPES DE SOLS

- Nettoyant pour les sols et peut également être utilisé pour l'entretien des murs.  
- Neutralise les mauvaises odeurs, laisse un agréable parfum.  
- Sans allergène\*. **P.23**



## OXY'O PAE SURFACE ALIMENTAIRE

RÉF.1086



### DÉSINFECTANT DE SURFACE SANS RINCAGE ANTI-ODEUR

- Désinfectant prêt à l'emploi.  
- Utilisable sur toutes les surfaces lavées au préalable. **P.32**



Désinfectant soutenu au niveau du règlement biocide (CE) n°528/2018 en vue d'obtenir une AMM.



Nouveauté

## RESPECT'HOME CONCENTRÉ

RÉF.1856



### NETTOYANT POLYVALENT BACTÉRICIDE & LEVURICIDE

- Désinfectant à base d'acide lactique.  
- Nettoyant dégraissant polyvalent pour toutes les surfaces en cuisine ,comptoir, plan de travail, tables...).  
- Fait briller les surfaces. **P.31**



Désinfectant soutenu au niveau du règlement biocide (CE) n°528/2018 en vue d'obtenir une AMM.



Nouveauté

\* parmi les allergènes listés dans les règlements Cosmétique n°1223/2009 et Détergent n°648/2004.

# Plan de zone SANITAIRE

Nouveauté

## RESPECT'HOME VITRES

RÉF.1866



### NETTOYANT VITRES

- Nettoyage et le dégraissage des vitres, miroirs et toutes surfaces modernes. **P.31**



Nouveauté

## RESPECT'HOME SANITAIRE WC

RÉF.1864



- Nettoie et détartré. **P.29**

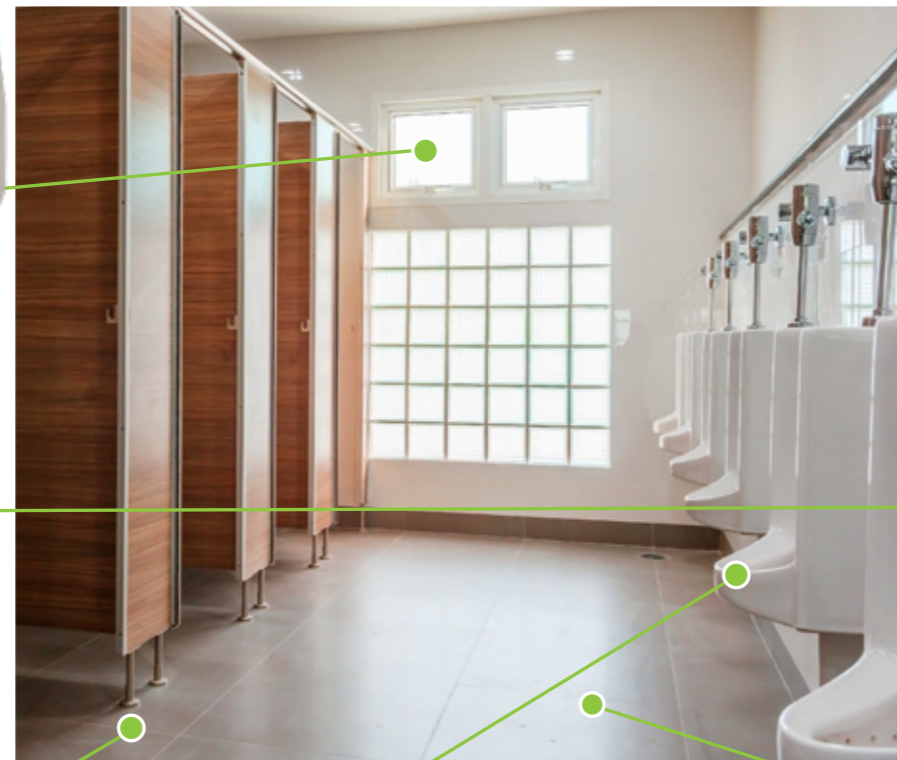


## MICROFRESH

RÉF.1929

### TRAITEMENT DES ODEURS, PRÉVENTION DES COLMATAGES.

- Masque les odeurs instantanément et ses micro-organismes agissent durablement  
- Supprime les matières responsables des odeurs ou des colmatages. **P.36**



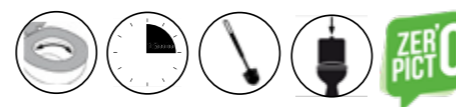
Photos non contractuelles

## WC'SOFT GEL

RÉF.1844

### DÉTARTRANT, NETTOYANT, DÉSODORISANT POUR WC

- Nettoie, détartré, parfume et fait briller les cuvettes des WC, bidets et urinoirs. **P.20**



## DÉONET'SOFT

RÉF.1837

### NETTOYANT SURODORANT TOUS TYPES DE SOLS

- Nettoyant pour les sols et peut également être utilisé pour l'entretien des murs.  
- Neutralise les mauvaises odeurs, laisse un agréable parfum.  
- Sans allergène. **P.23**



Nouveauté

## RESPECT'HOME PAE<sup>(1)</sup> SANITAIRE

RÉF.1858



### DÉTERGENT POLYVALENT BACTÉRICIDE & LEVURICIDE

- Détergent désinfectant <sup>(1)</sup>prêt à l'emploi, à base d'acide lactique.  
- Nettoie, détartré et désinfecte toutes les surfaces sanitaires : salle de bain, wc. **P.29**



Désinfectant soutenu au niveau du règlement biocide (CE) n°528/2018 en vue d'obtenir une AMM.



Nouveauté

## RESPECT'HOME CONCENTRÉ

RÉF.1856



### NETTOYANT POLYVALENT BACTÉRICIDE & LEVURICIDE

- Désinfectant à base d'acide lactique.  
- Nettoyant dégraissant polyvalent pour toutes les surfaces en cuisine, comptoir, plan de travail, tables...  
- Fait briller les surfaces. **P.31**



Désinfectant soutenu au niveau du règlement biocide (CE) n°528/2018 en vue d'obtenir une AMM.



# Plan de zone BUREAU

**Nouveauté**

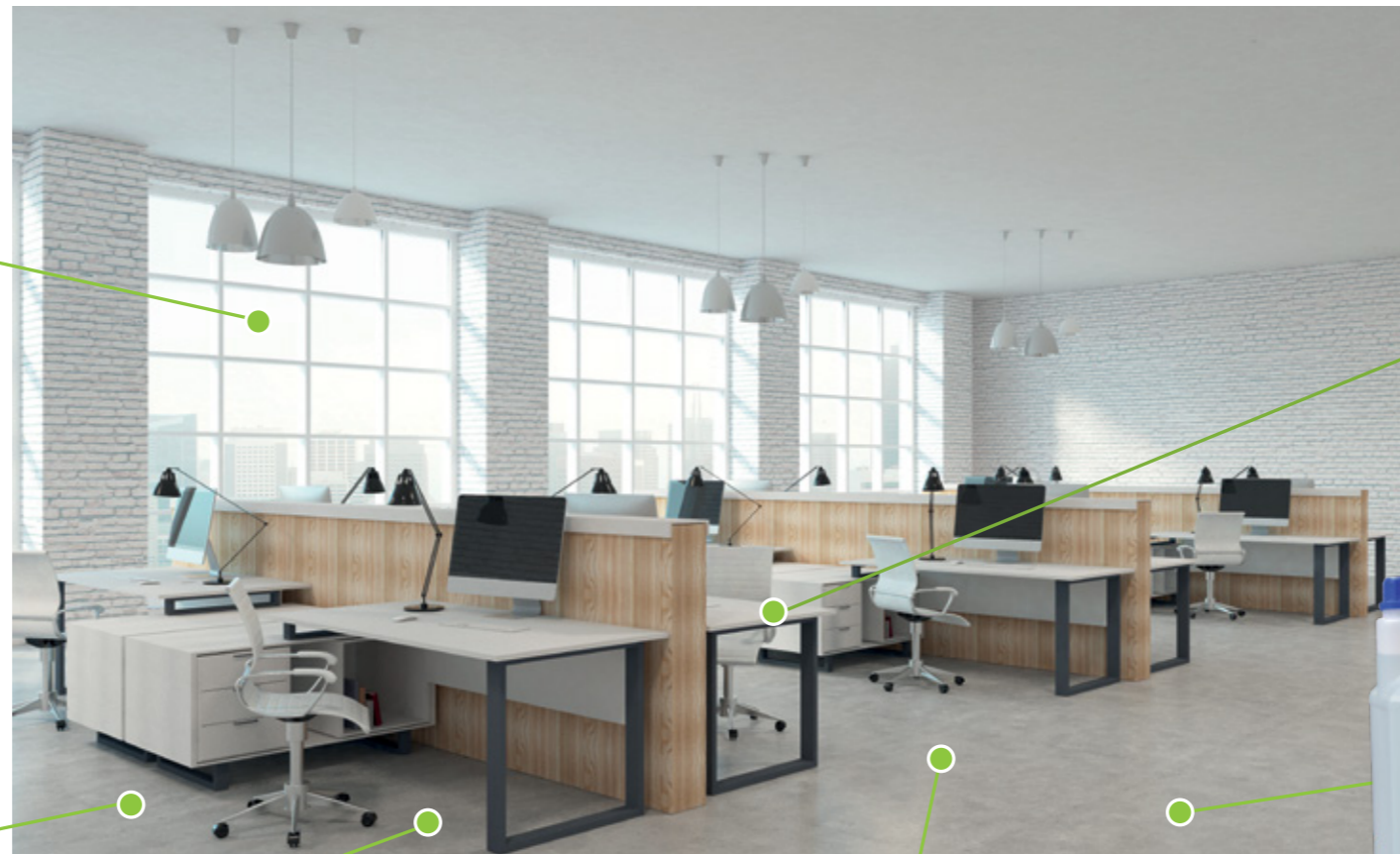
## RESPECT'HOME VITRES

RÉF.1866



### NETTOYANT VITRES

- Pour le nettoyage et le dégraissage des vitres, miroirs et toutes surfaces modernes. **P.31**



**Nouveauté**



## RESPECT'HOME® PAE(1) SURFACE

RÉF.1858

### DÉTERGENT POLYVALENT BACTÉRICIDE & LEVURICIDE

- Détergent désinfectant prêt à l'emploi, à base d'acide lactique.  
- Nettoie et dégraisse toutes les surfaces lavables. **P.31**



Désinfectant soutenu au niveau du règlement biocide (CE) n°528/2018 en vue d'obtenir une AMM.

**Nouveauté**

## RESPECT'HOME SOLS

RÉF.1862



### NETTOYANT MULTI SURFACES

#### PARFUM POMME

- Pour le nettoyage et le dégraissage de toutes les surfaces lavables : sols, murs, équipements de cuisine, carrelages, surfaces modernes plastifiées... **P.31**



**Nouveauté**

## RESPECT'HOME® CONCENTRÉ

RÉF.1856



### NETTOYANT POLYVALENT BACTÉRICIDE & LEVURICIDE

- Désinfectant à base d'acide lactique.

- Nettoyant dégraissant polyvalent pour toutes les surfaces en cuisine ,comptoir, plan de travail, tables...).

- Fait briller les surfaces.



Désinfectant soutenu au niveau du règlement biocide (CE) n°528/2018 en vue d'obtenir une AMM. **P.31**

Photos non contractuelles

## DÉONET'SOFT

RÉF.1837

### NETTOYANT SURODORANT TOUS TYPES DE SOLS

- Nettoyant pour les sols et peut également être utilisé pour l'entretien des murs.

- Neutralise les mauvaises odeurs, laisse un agréable parfum.

- Sans allergène\* **P.23**



## MULTI'SOFT

RÉF.1848

### DÉGRAISSANT MULTI SURFACES PRÊT À L'EMPLOI

- Dégraisse les sols, les murs et toutes surfaces lavables. **P.22**



\* parmi les allergènes listés dans les règlements Cosmétique n°1223/2009 et Détergent n°648/2004. Pour plus d'informations consulter les fiches de données de sécurité et les fiches techniques sur [www.hydrachim.fr](http://www.hydrachim.fr). Rincer sur les surfaces en contact alimentaires.

# Plan de zone CRÈCHE

**Nouveauté**

**RESPECT'HOME VITRES** RÉF.1866  
ECODÉTERGENT

**NETTOYANT VITRES**  
- Pour le nettoyage et le dégraissage des vitres, miroirs et toutes surfaces modernes. **P.31**



**Nouveauté**

**RESPECT'HOME SOLS** RÉF.1862  
ECODÉTERGENT

**NETTOYANT MULTI SURFACES PARFUM POMME**  
- Pour le nettoyage et le dégraissage de toutes les surfaces lavables : sols, murs, équipements de cuisine, carrelages, surfaces modernes plastifiées... **P.31**



**LESSIVE LIQUIDE TOUS TEXTILES** - RÉF.1807

- Lessive complète pour le lavage du linge en machine ménagère ou industrielle.

- Parfum douceur **P.26**



So référer à la FT pour le dosage.



**GEL MAINS** RÉF.3131  
**DÉSINFECTANT HYDROALCOOLIQUE**

Pour le nettoyage des mains. **P.75**



Désinfectant soutenu au niveau du règlement biocide (CE) n°528/2018 en vue d'obtenir une AMM.



**RESPECT'HOME PAE<sup>(1)</sup> SURFACE** RÉF.1858  
**DÉTERGENT POLYVALENT BACTÉRICIDE & LEVURICIDE**

- Détergent désinfectant <sup>(1)</sup>prêt à l'emploi, à base d'acide lactique.  
- Nettoie et dégraisse toutes les surfaces lavables. **P.31**



Désinfectant soutenu au niveau du règlement biocide (CE) n°528/2018 en vue d'obtenir une AMM.

**OXY'HEALTH PAESURFACE** RÉF.1086  
**DÉSINFECTANT DES JOUETS**

- Désinfectant polyvalent sur surfaces lavées au préalable..  
- Réduit les mauvaises odeurs.  
- Produit bactéricide, levuricide, fongicide, virucide. **P.33**



Désinfectant soutenu au niveau du règlement biocide (CE) n°528/2018 en vue d'obtenir une AMM.



**RESPECT'HOME CONCENTRÉ** RÉF.1856  
**NETTOYANT POLYVALENT BACTÉRICIDE & LEVURICIDE**

- Désinfectant à base d'acide lactique.  
- Nettoyant dégraissant polyvalent pour toutes les surfaces en cuisine, comptoir, plan de travail, tables...)

- Fait briller les surfaces. **P.31**



Désinfectant soutenu au niveau du règlement biocide (CE) n°528/2018 en vue d'obtenir une AMM.

**DÉGRAISS'SOFT**

RÉF.1848

**DÉGRAISSANT MULTI SURFACES PRÊT À L'EMPLOI**

- Dégraisse toutes les surfaces  
- S'utilise également sur les surfaces en contact alimentaire **P.19**



Photos non contractuelles

**Nouveauté**

**Nouveauté**



# Retrouvez vite notre nouvelle gamme **Ecocert**

page 28



## Des gammes pour vos différents **Marchés**

GAMME  
**JÉDOR**  
*Tendances parfumées*

**IDÉGREEN**  
LA PROPRETÉ

**SOFT attitude**  
Plus respectueuse de l'homme  
et de son environnement

**Actem(a)**  
naturellement efficace

**Kemnet**  
PROFESSIONNEL

**eclador**  
entretien des sols

**ORLAV**  
PROFESSIONNEL

<b>Soft Attitude®</b>	Page 18	
<b>Idégreen®</b>	Page 24	
<b>Actemia®</b>	Page 34	
<b>Jédor®</b>	Page 38	
<b>Entretien général</b>	Page 44	
<b>Hygiène enzymatique</b>	Page 54	
<b>Cuisine</b>	Page 56	
<b>Linge</b>	Page 68	
<b>Mains &amp; corps</b>	Page 74	
<b>Sanitaires</b>	Page 78	
<b>Eclador®</b>	Page 84	
<b>Kemnet®</b>	Page 90	



Soft Attitude® >>>

L'évolution des réglementations et la prise en compte de la santé des travailleurs, nous ont amenées à réfléchir autrement et à travailler dans les étapes de conception sur des matières et matériaux respectueux de l'homme et de l'environnement.

Nous avons sélectionné pour vous, des produits :

**Plus respectueux de l'homme**

**Plus respectueux de l'environnement**

**Avec une efficacité professionnelle**

Tous les produits de la gamme Soft Attitude® sont identifiés avec un étiquetage spécifique et reconnaissable.



Soft Attitude®



>>>> Cuisine

> Dégraiss'soft



**DEGRAISS'SOFT** est un dégraissant pour toutes surfaces alimentaires. **DEGRAISS'SOFT** nettoie sans ternir, sans rayer. Ce produit peut être utilisé pour préparer une surface avant désinfection. Pour une action désinfectante après nettoyage, utiliser **Bac'Soft**.

**Dosage :** Prêt à l'emploi, pulvériser le produit sur la surface à nettoyer, bien répartir sur la surface à l'aide d'une lingette. Rincer à l'eau potable puis essuyer avec un chiffon propre.

**Conditionnement :** Pulvérisateurs manuels : carton de 6 x 750 mL.

Recharges : carton de 2 x 5 L.

**Le produit :** Non classé - Non corrosif - Sans allergène<sup>(1)</sup> Sans phosphate - Sans chlore.



Réf. 1848

> Sol'soft



**Super dégraissant sols, SOL'SOFT** est idéal en cuisine pour l'entretien régulier des sols gras ou souillés.

**SOL'SOFT** s'utilise sur toutes les surfaces carrelées ainsi que sur les sols plastiques.

**Dosage :** Utilisation manuelle : Diluer une dose de 20 mL de Sol'Soft dans un seau de 8 litres d'eau tiède.

Utilisation en autolaveuse : consulter les instructions du fabricant de l'appareil.

**Conditionnement :** Carton de 2 x 5 L.

**Le produit :** Ne nécessite pas de rinçage\*.



Réf. 1840

> Bac'soft



**BAC'SOFT** est un nettoyant désinfectant prêt à l'emploi multi-surfaces alimentaires. Bactéricide et lévuricide en condition de saleté.

**Dosage :** Prêt à l'emploi.

**Conditionnement :** Pulvérisateurs manuels : carton de 6 x 750 mL.

Recharges : carton de 2 x 5 L.

**Le produit :** Non classé - Non corrosif - Non nocif.



Réf. 0427

> VSL'soft - Parfum fleurs d'amandier



**VSL'SOFT** est un nettoyant concentré pour le lavage de la vaisselle à la main, formulé pour préserver l'épiderme.

Agréable à l'utilisation, **VSL'SOFT** est délicatement parfumé. Grâce à sa formule concentrée, il nettoie et dégraisse les surfaces en profondeur : les saletés sont décollées rapidement.

**Dosage :** Diluer 2 à 4 mL pour 5 litres d'eau.

**Conditionnement :** Carton de 12 x 1 L (avec un bouchon push pull).

Carton de 2 x 5 L.

**Le produit :** Sans phosphate, sans parabène, sans allergène<sup>(1)</sup>, sans isothiazolinone..



Réf. 1846

<sup>(1)</sup> parmi les allergènes listés dans les règlements Cosmétique n°1223/2009 et Détergent n°648/2004. Pour plus d'informations consulter les fiches de données de sécurité et les fiches techniques sur [www.hydrachim.fr](http://www.hydrachim.fr). \*Rincer sur les surfaces en contact alimentaires.



## >>>>> Sanitaire

### > Sanit'soft - Parfum fleurs d'olivier



**SANIT'SOFT** détartre, nettoie, désodorise : baignoires, lavabos, vitres de douches, cuvettes de WC, robinetteries...

Grâce à sa micro mousse, il adhère parfaitement aux surfaces pour un meilleur détartrage et une dissolution rapide du calcaire et des traces laissées par l'eau et le savon. Il laisse une agréable sensation de propre grâce à son parfum de fleurs d'olivier.

**Dosage :** Prêt à l'emploi.

**Conditionnement :** Carton de 6 x 750 mL (Pulvérisateurs manuels).  
Carton de 2 x 5 L.

**Le produit :** Sans allergène <sup>(1)</sup>, sans phosphate, sans parabène, sans acides phosphorique, nitrique, chlorhydrique ou sulfurique.



Réf. 1843

### > WC'soft gel - Parfum fleurs d'olivier



**WC'SOFT Gel** permet de nettoyer, détartrer, parfumer et faire briller les cuvettes des WC, bidets et urinoirs.

La forme bec du flacon facilite l'application de **WC'SOFT** et sa formule gélifiée permet une parfaite adhérence aux parois. Le détartrage et la dissolution du calcaire sont optimaux.

**Dosage :** Prêt à l'emploi.

**Conditionnement :** Flacon bec canard : carton de 12 x 750 mL.

**Le produit :** Adapté à un usage quotidien. Son parfum supprime les mauvaises odeurs et laisse une agréable sensation de propre. Sans allergène <sup>(1)</sup>.



Réf. 1844



## >>>>> Surface

### > Surfa'soft - Parfum fleurs d'olivier



**SURFA'SOFT** Nettoie toutes les surfaces lavables, sols plastiques, carrelages, robinetteries, ...

Applicable également en cuisine : sols, murs, équipements.

**SURFA'SOFT** décolle et élimine totalement les graisses de toutes origines.

**Dosage :** 25 à 35 mL pour un seau de 8 litres.

**Conditionnement :** Carton de 2 x 5 L.

**Le produit :** Laisse les surfaces propres, respecte les surfaces fragiles.



Réf. 1841

### > Soft'glass - Parfum fleurs d'olivier



**SOFT'GLASS** nettoie, dégraisse et fait briller les vitres, miroirs, et toutes surfaces modernes, sans laisser de traces ou de voiles.

Efficace sur les surfaces intérieures ou extérieures.

**SOFT'GLASS** laisse un délicat parfum de fleurs d'olivier sur les surfaces nettoyées.

**Dosage :** Prêt à l'emploi.

**Conditionnement :** Pulvérisateurs manuels : carton de 6 x 750 mL.

Recharges : carton de 4 x 5 L.

En doseur : 6 x 1 L.

**Le produit :** Sans solvant pétrolier, sans phosphate, sans allergène <sup>(1)</sup>, à base d'alcool d'origine végétale.



Réf. 1849

### > Pure'soft



**PURE'SOFT** est un nettoyant désinfectant prêt à l'emploi multi-surfaces.

Il peut s'utiliser en collectivité type crèches, écoles, garderies (chambres, couloirs, salles d'attente, ascenseurs, escaliers).

Utilisation possible pour la désinfection des jouets.

**Dosage :** Prêt à l'emploi.

**Conditionnement :** Carton de 6 x 750 mL.

Carton de 2 x 5 L.

**Le produit :** PURE'SOFT n'attaque pas les surfaces et le matériel.



Réf. 0427



## >>>>> Surface

### > Pro'soft



**PRO'SOFT** est formulé pour le nettoyage, dégraissage et détachage des surfaces même fortement encrassées. Il s'utilise en prêt à l'emploi directement sur les surfaces et élimine les traces, taches tenaces, colle, encre, graisses ou nicotine.

**Dosage :** Prêt à l'emploi.

**Conditionnement :** Pulvérisateurs manuels : Carton de 6 x 750 mL.  
Recharges : carton de 2 x 5 L.

**Le produit :** S'utilise sur toutes surfaces lavables.

**Nouveauté**

Réf. 1058



### > Multi'soft



**MULTI'SOFT** est un détergent dégraissant tout usage pour dégraisser les sols, les murs et toutes surfaces lavables. Il élimine les graisses animales, végétales, minérales, les huiles...

**Dosage :** Prêt à l'emploi.

**Conditionnement :** Pulvérisateurs manuels : Carton de 6 x 750 mL.  
Recharges : carton de 2 x 5 L.

**Le produit :** Nettoie sans ternir, sans rayer.

Réf. 1848



### > Washing'soft



**WHASHING'SOFT** est idéal pour l'entretien régulier des sols gras ou souillés. Washing'Soft ne nécessite pas de rinçage\* et peut s'utiliser sur toutes les surfaces carrelées ainsi que sur les sols plastiques. Son utilisation en autolaveuse est conseillée grâce à sa formulation peu moussante.

**Dosage :** *Utilisation manuelle : Diluer une dose de 20 mL de Washing'Soft dans un seau de 8 litres d'eau tiède.*  
*Utilisation en autolaveuse : consulter les instructions du fabricant de l'appareil.*

**Conditionnement :** Carton de 6 x 1 L. (doseur).  
Carton de 2 x 5 L

**Le produit :** Super dégraissant.

Réf. 1840



## >>>>> Sol

### > Déonet'soft - Parfum Iris et Fleurs de Cerisier



#### NETTOYANT POUR LES SOLS

**DÉONET'SOFT** ne nécessite pas de rinçage\* et peut s'utiliser sur tous types de sols. Il peut également être utilisé pour l'entretien des murs, des sols, des faïences, des thermoplastiques et du mobilier sanitaire.

**Dosage :** Diluer une dose de 20 mL de Déonet'Soft dans un seau de 8 litres d'eau tiède.

**Conditionnements :** Carton de 6 x 1 L doseur et de 2 x 5 L avec bouchon doseur gradué.

**Le produit :** Neutralise les mauvaises odeurs. Il est très rémanent et laisse un agréable parfum d'Iris et de fleur de cerisier après le nettoyage.

Réf. 1839



### > Déonet'soft - Fleurs d'olivier



#### NETTOYANT POUR LES SOLS

**DÉONET'SOFT** ne nécessite pas de rinçage\* et peut s'utiliser sur tous types de sols. Il peut également être utilisé pour l'entretien des murs, des sols, des faïences, des thermoplastiques et du mobilier sanitaire.

**Dosage :** Diluer 20 mL de Déonet'Soft dans un seau de 8 litres d'eau tiède.

**Conditionnements :** Carton de 6 x 1 L doseur et de 2 x 5 L avec bouchon doseur gradué.  
Carton de 250 dosettes de 16 mL. Réf. 1852

**Le produit :** Neutralise les mauvaises odeurs. Il est très rémanent et laisse un agréable parfum fleurs d'olivier après le nettoyage.

Réf. 1838



### > Déonet'soft - Parfum Citron et Fleurs de Thym



#### NETTOYANT POUR LES SOLS

**DÉONET'SOFT** ne nécessite pas de rinçage\* et peut s'utiliser sur tous types de sols. Il peut également être utilisé pour l'entretien des murs, des sols, des faïences, des thermoplastiques et du mobilier sanitaire.

**Dosage :** Diluer une dose de 20 mL de Déonet'Soft dans un seau de 8 litres d'eau tiède.

**Conditionnements :** Carton de 6 x 1 L doseur et de 2 x 5 L avec bouchon doseur gradué.  
Carton de 250 dosettes de 16 mL. (Réf. 1851)

**Le produit :** Neutralise les mauvaises odeurs. Il est très rémanent et laisse un agréable parfum citron et fleurs de thym après le nettoyage.

Réf. 1837





**Idégreen®** >>>

**GAMME DE PRODUITS  
RESPECTUEUX  
DE L'ENVIRONNEMENT**

Pour respecter l'environnement et s'inscrire dans une démarche de développement durable, nous vous proposons notre gamme de produits d'entretien écologique.

Les produits de la gamme **IDEGREEN®** garantissent une efficacité élevée, une sécurité pour les utilisateurs, l'environnement et la santé.

Tous les produits sont à base d'ingrédients d'origine végétale respectant les critères de biodégradabilité. Les emballages des produits sont 100 % recyclables.

Pour aller plus loin dans votre démarche de développement durable, pensez à respecter les dosages préconisés.

Vous réaliserez ainsi des économies et réduirez l'impact de votre activité sur la planète.

Pour tous nos produits Idégreen Ecolabel, **consultez notre plaquette hors catalogue** en vous adressant à votre contact commercial.



**Idégreen®**



>>>> **Cuisine professionnelle**

> Détartrant ASP Circuit



**Détartrant ASP Circuit** pour la rénovation, le détartrage et la protection des machines à laver professionnelles. Elimine les sels calcaires qui se trouvent à l'intérieur des machines, surchauffeurs, thermoplongeurs, robinetteries, sanitaires en rénovation...

**Dosage :** 500 mL à 1 L pour 10 L d'eau suivant l'entartrage des machines. Attention, ne pas utiliser la pompe doseuse automatique de lavage.

**Conditionnement :** Carton de 4 x 5 L.

**Le produit :** Elimine les tartres mêmes anciens.



Réf. 1823

> Dégraissant sols autolaveuse



**Dégraissant** qui dissout les huiles, et les graisses. Elimine les graisses cuites ou caramélisées, sur fours et hottes de cuisson. Nettoyage des sols : avec une auto-laveuse ou manuellement.

**Dosage :** En autolaveuse de 2% à 5% selon les salissures. En machine haute pression de 5% à 7% selon l'utilisation.

**Conditionnement :** Carton de 4 x 5 L.

**Le produit :** Produit conforme à la réglementation sur le contact alimentaire.



Réf. 1808

> Dégraissant sol et surfaces



**Dégraissant** qui nettoie les surfaces en industries alimentaires et collectivités. S'utilise sur les plans de travail, sols, faïences, cuisines, machines de découpe, filtres à hotte, caissons d'aération, et tous supports susceptibles d'être recouverts de matières grasses. Ce produit dissout les graisses et les huiles.

**Dosage :** S'utilise en trempage dilué à 5% ou en pulvérisation dilué à 20%. Laisser agir quelques minutes, puis rincer ou essuyer.

**Conditionnement :** Carton de 4 x 5 L.

**Le produit :** Ne laisse pas de traces.



Réf. B444

> Dégraissant four



**Dégraissant** pour le nettoyage des fours en industries alimentaires et collectivités. S'utilise également pour les filtres à hotte, tous supports susceptibles d'être recouverts de matière grasse. Ce produit dissout les graisses et les huiles, permet de retrouver des surfaces nettoyées, sans trace. Formulation respectueuse de l'environnement.

**Dosage :** S'utilise pur, au pistolet pulvérisateur ou au pinceau. Appliquer sur la surface froide ou tiède.

**Conditionnement :** Carton de 4 x 5 L, 1 pistolet four par carton.

**Le produit :** Emballage 100% recyclable. Facile à utiliser grâce à son pistolet.



Réf. C444



## >>>> Mains & Corps

### > Gel douche corps & cheveux



Pour l'utilisation sur les cheveux, le gel douche contient un conditionneur pour un coiffage plus facile, avec un léger parfum doux et enveloppant. A base d'ingrédients d'origine végétale.

**Conditionnement :** Carton de 12 x 1 L - Carton de 4 x 5 L  
Poche de 6 x 1 L.

**Le produit :** Son pH neutre pour la peau permet un usage fréquent.



Réf. 1831

### > Elifoam mains



Mousse lavante à base d'ingrédients d'origine végétale pour le lavage des mains. PH neutre. S'utilise dans des distributeurs mousse muraux.

**Dosage :** Une noisette de mousse au creux des mains.

**Conditionnement :** Carton 4 x 5 L.  
Poche de 6 x 1L.

**Le produit :** Parfum doux et enveloppant.



Réf. 1836

## >>>> Textiles

### > Lessive liquide tous textiles



**Lessive liquide** pour le lavage du linge en machine ménagère ou industrielle. Recommandée pour les textiles délicats : laines, couleurs, nylons et synthétiques. Efficace dès 40°C.

A base de tensioactifs d'origine végétale.

**Dosage :** 20 à 80 g suivant la dureté de l'eau et le degré de salissure du linge.

**Conditionnement :** Carton de 4 x 3 L. Carton de 4 x 5 L. Bidon de 20 L.

**Le produit :** Respecte les fibres les plus délicates.



Réf. 1807



M

E

M

O

**Nouveauté**

# Respect'Home®

**DÉTERGENT POLYVALENT  
BACTÉRICIDE & LEVURICIDE**



**Surface**



**Cuisine**



**Sanitaire**

La gamme Idégreen est complétée par des produits Ecocert pour répondre à vos appels d'offre. Le label Ecodétergent valorise tous les ingrédients d'origine naturelle.

Les principes du label sont :

- **PROTÉGER** notre planète et ses ressources
- **INFORMER** le consommateur
- **RÉDUIRE** les rejets et les déchets inutiles

Utiliser la gamme Idégreen Ecocert, c'est poursuivre notre engagement et nos pratiques responsables.



**Idégreen®**



## Sanitaire



### > Respect'Home PAE<sup>(1)</sup> Sanitaire

RESPECT'HOMÉ® PAE Sanitaire est un nettoyant détartrant désinfectant <sup>(1)</sup>prêt à l'emploi, à base d'acide lactique. Nettoie et dégraisse toutes les surfaces sanitaires (salle de bain, wc, douche, carrelages,...)

Dosage : Prêt à l'emploi.

Conditionnements : Carton de 6 x 750 mL. réf.002185803  
Carton de 2 x 5L. réf.002185805

Le produit : Produit biodégradable à 100%  
(selon la méthode OCDE 302 B)



Réf. 1858

### > Respect'Home Sanitaires WC



RESPECT'HOMÉ® Sanitaires WC est un gel nettoyant aux propriétés détartrantes prêt à l'emploi. Produit qui contient 100% d'ingrédients d'origine naturelle. Nettoie et détartré toutes les surfaces sanitaires (salle de bain, wc, douche, carrelages,...)

Dosage : Prêt à l'emploi.

Conditionnements : Carton de 6 x 1 L. réf.002186401

Le produit : Produit biodégradable à 99%  
(selon la méthode OCDE 302 B)



Réf. 1864

## Cuisine

### > Respect'Home Dégraissant



RESPECT'HOMÉ® Dégraissant est un puissant nettoyant alcalin. Il élimine souillures, huiles, graisses, dépôts alimentaires. Il s'utilise pour les matériels de cuisson des cuisines en collectivité, crèches, EHPAD, locaux administratifs, hôtels, industries, locaux sociaux, tertiaires,...

Dosage : S'utilise dilué.

Conditionnements : Carton de 2 x 5 L - réf. 002186101

Le produit : Produit biodégradable à 100% (selon la méthode OCDE 302 B)



Réf. 1861

### > Respect'Home Vaisselle



RESPECT'HOMÉ® Vaisselle est utilisé pour le lavage de la vaisselle à la main. Il nettoie, dégraisse les couverts et la vaisselle.

Dosage : Diluer entre 5ml à 10ml pour 5 litres d'eau chaude entre 40 et 50°C.

Conditionnements : Carton de 2 x 5 L - réf. 002186001  
Carton de 12 x 1 L - réf. 002186002

Le produit : Produit biodégradable à 97%  
(selon la méthode OCDE 302 B)



Réf. 1860



## > Respect'Home Détartrant



RESPECT'HOMÉ® DÉTARTRANT rénove les surfaces alimentaires en éliminant les dépôts de tartre et d'oxydations sur de multiples surfaces et métaux. Efficace sur de multiples surfaces : carrelages, vitres, faïences, aluminium anodisé, inox, chrome.

Dosage : Prêt à l'emploi.

Conditionnements : Carton de 6 x 1 L - réf. 002186301

Le produit : Produit biodégradable à 99%  
(selon la méthode OCDE 302 B)



Réf. 1863

## > Respect'Home PAE Cuisine



RESPECT'HOMÉ® PAE CUISINE est un nettoyant désinfectant (1)prêt à l'emploi, à base d'acide lactique. Nettoyant bactéricide et levuricide en condition de saleté pour tables, comptoirs, plans de travail, passe-plats,...

Dosage : Prêt à l'emploi.

Conditionnements : Carton de 6 x 750 mL - réf. 002185804

Le produit : Produit biodégradable à 100%  
(selon la méthode OCDE 302 B)



Réf. 1858

## > Respect'Home Cobalt



RESPECT'HOMÉ® COBALT est un dégraissant prêt à l'emploi, idéal pour le nettoyage des fours, friteuses, grills, matériel de cuisson et parois vitrées (insert, porte de four).

Dosage : Prêt à l'emploi.

Conditionnements : Carton de 6 x 750 mL - réf. 002185901

Le produit : Produit biodégradable à 95%  
(selon la méthode OCDE 302 B)



Réf. 1859

## > Respect'Home Diamant



RESPECT'HOMÉ® DIAMANT est un puissant dégraissant alcalin prêt à l'emploi. Très efficace sur les surfaces grasses. Il élimine souillures, huiles, graisses, dépôts alimentaires.

Dosage : Prêt à l'emploi.

Conditionnements : Carton de 6 x 750 mL - réf. 002186501

Le produit : Produit biodégradable à 100%  
(selon la méthode OCDE 302 B)



Réf. 1865



## Surface

### > Respect'Home PAE Surface



RESPECT'HOMÉ® PAE SURFACE est un nettoyant désinfectant (1)prêt à l'emploi, à base d'acide lactique. Polyvalent, il nettoie, dégraisse et fait briller toutes les surfaces.

Dosage : Prêt à l'emploi.

Conditionnements : Carton de 6 x 750 mL - réf. 002185801

Le produit : Produit biodégradable à 100%  
(selon la méthode OCDE 302 B)



Réf. 1858

### > Respect'Home concentré



RESPECT'HOMÉ® CONCENTRÉ est un nettoyant désinfectant à base d'acide lactique. Nettoyant dégraissant polyvalent pour toutes les surfaces (sanitaires, surfaces en cuisine, carrelage, wc, douches, comptoir, plan de travail, tables...). Dégraissant quotidien, il fait briller les surfaces.

Dosage : Doser à 2% dans l'eau à 40°C.

Conditionnements : Carton de 2 x 5 L - réf. 002185605

Le produit : Produit biodégradable à 95%  
(selon la méthode OCDE 302 B)



Réf. 1856

### > Respect'Home Vitres



RESPECT'HOMÉ® VITRES est un nettoyant dépoussiérant pour les vitres, miroirs et toutes les surfaces lavables. Il nettoie, sèche rapidement et fait briller sans laisser de traces.

Dosage : Prêt à l'emploi.

Conditionnements : Carton de 2 x 5 L - réf. 002186602

Carton de 6 x 750 mL - réf. 002186601

Le produit : Produit biodégradable à 96%  
(selon la méthode OCDE 302 B)



Réf. 1866

### > Respect'Home Sols



RESPECT'HOMÉ® SOLS est un détergent pour les sols et toutes les surfaces lavables, il nettoie et détache les sols, fait briller. Idéal pour une utilisation quotidienne, ne laisse pas de trace et sa formulation non moussante le rend idéal en utilisation auto laveuse.

Dosage : S'utilise dilué.

Conditionnements : Carton de 2 x 5 L - réf. 002186201

Le produit : Produit biodégradable à 100%  
(selon la méthode OCDE 302 B)



Réf. 1862

### > Respect'Home Vinaigre ménager 14°



RESPECT'HOMÉ® Vinaigre ménager 14° est un détergent pour toutes les surfaces lavables, il nettoie, détache, détartré et fait briller. Additionné d'eau froide, il élimine les tâches de chocolat, de café, d'herbes, sauce tomate, boue.

Dosage : S'utilise pur ou en dilution.

Conditionnements : Carton de 2 x 5 L - réf. 002220791

Le produit : Produit biodégradable à 100%  
(selon la méthode OCDE 302 B)



Réf. 2207



**Nouveauté**



**Nouveauté**



**Oxy'O**  
Deterquat

**DÉSINFECTANT  
DE SURFACE SANS RINÇAGE**



**Surface alimentaire**

> Oxy'O déterquat

Oxy'O® est un désinfectant prêt à l'emploi. Désinfectant bactéricide, fongicide, virucide et levuricide s'utilise sur les surfaces alimentaires dans le domaine des cuisines professionnelles, les vitrines alimentaires, les restaurants d'entreprises, industries agro-alimentaires. Oxy'O® s'utilise soit en pulvérisation directe sur les surfaces propres préalablement rincées à l'eau ou en Nébulisation pour le 5 L.

Dosage : Prêt à l'emploi

Conditionnements : Carton de 2 x 5 L. réf.002108602  
Carton de 6 x 750 mL. réf.002108691

Le produit : Produit biodégradable à 100%  
(selon la méthode OCDE 209)



Désinfectant soutenu au niveau du règlement biocide (CE) n° 528/2012 en vue d'obtenir une AMM.

Réf: 1086

**Oxy'Health**  
Deterquat

**DÉSINFECTANT  
DE SURFACE SANS RINÇAGE**



**Surface**

> Oxy'Health déterquat

Oxy'Health® est un désinfectant prêt à l'emploi. Désinfectant bactéricide, fongicide, virucide et levuricide s'utilise les surfaces propres, les matériaux, équipements et mobiliers propres en milieu médical et hospitalier, paramédical, institutionnel, tertiaire, hôtellerie, salles de sports et vestiaires, etc.

Dosage : Prêt à l'emploi

Conditionnements : Carton de 6 x 750 mL. réf.002108601

Le produit : Produit biodégradable à 100%  
(selon la méthode OCDE 209)



Désinfectant soutenu au niveau du règlement biocide (CE) n° 528/2012 en vue d'obtenir une AMM.

Réf: 1086



## BIO ÉPURATION TRAITEMENT DES ODEURS

**Actémia®**, une gamme à base de micro-organismes et d'enzymes.

Actémia®, la référence pour le nettoyage et l'entretien de vos cuisines et sanitaires, ainsi que pour le traitement de toutes les odeurs des lieux publics (ex : hôtels, restaurants, salles de sport, campings, hôpitaux, maisons de retraite, discothèques, bars...).

- Micro-organismes actifs et sélectionnés.
- Enzymes actives avec activités ciblées.
- Produits concentrés. Actif faible dose.
- Produit longue conservation (voir DLUO).

Toute notre gamme Actémia® présente une très bonne stabilité des produits et garantit une longue conservation.



# Actemia®



## >>>>> Cuisine

### > Bio Control G® - Ensemencement grands bacs à graisse



**Bio Control G®** bénéficie d'une toute nouvelle technologie à base de micro-organismes strictement non pathogènes spécialement étudiée pour traiter les grands bacs à graisse. Son application régulière diminue la couche de graisse et entretient le bac à graisse en évitant les engorgements et les remontées d'odeurs. Espace les vidanges.

**Dosage :** Appliquer le produit manuellement ou à l'aide d'un doseur automatique, directement dans le bac à graisse ou dans un siphon au plus près du bac à graisse.

**Conditionnement :** Carton de 4 x 5 L - Bidon de 25 L.

**Le produit :** Fonctionne en milieu très chargé. Réduction des mauvaises odeurs. S'utilise en dosage automatique.



Réf. 1926

### > Bio Liq® - Multi emploi - Bacs à graisse & canalisations



**Bio Liq®** est une formulation liquide parfumée contenant des micro-organismes strictement non pathogènes et des composés naturels d'origine végétale, spécialement étudiée pour traiter les problèmes d'odeurs et de colmatage des canalisations de cuisine.

**Dosage :** Traitement curatif pour 3 siphons : diluer 3 doses dans un seau d'eau. Traitement préventif pour 3 siphons : diluer 1 à 2 doses dans un seau d'eau. Renouveler toutes les semaines.

**Conditionnement :** Carton de 6 x 1 L

**Le produit :** Traitement biologique contre les remontées d'odeurs et les engorgements. Complément des produits bacs à graisse.



Réf. 1927

### > Bacti Plus® - Multi emploi - Bac à graisse & canalisations



**Bacti Plus®** est un activateur biologique en poudre pour fosses septiques, fosses toutes eaux et bacs à graisse, à base de cultures de micro-organismes non pathogènes, d'enzymes et de nutriments. Son application régulière diminue la couche de graisse ou les dépôts de matière et entretient les installations en évitant les engorgements et les remontées d'odeurs.

**Dosage :** Fosses septiques & fosses toutes eaux : 50 mL /m<sup>3</sup> tous les 15 jours. Bacs à graisse : 50 mL /semaine pour 50 repas / jour.

**Conditionnement :** Carton de 24 jerricans avec bec doseur (750 g).

**Le produit :** Double utilisation : Traitement biologique contre les remontées d'odeurs et les engorgements.



Réf. 1924



## >>>>> Sanitaires

### > Microfresh® - Anti-colmatage des Canalisations - Anti-odeurs



**Microfresh®** est une formulation liquide parfumée à base de micro-organismes non pathogènes, spécialement conçue pour dégrader les matières responsables des odeurs et des colmatages/dépôts dans les canalisations et sur les surfaces des sanitaires. Son parfum fort permet de masquer les odeurs instantanément et ses micro-organismes agissent durablement en supprimant les matières responsables des odeurs ou des colmatages.

**Dosage :** Pour traiter 3 siphons : diluer 50 mL dans 1/2 seau d'eau.  
Tripler la dose en début de traitement.

**Conditionnement :** Carton de 12 x 1 L - Carton de 4 x 5 L.

**Le produit :** Effet durable. Multi efficacité. Anti-odeurs. Anti-colmatage.

Réf. 1929

N°1 des ventes Actemia®

### > Alpha Septer® - Activateur fosses septiques



**Alpha Septer®** est un activateur biologique parfumé pour fosses septiques et toutes eaux, à base de micro-organismes non pathogènes et d'enzymes. Permet une meilleure dégradation des matières organiques.

**Dosage :** 1 pastille tous les 15 jours dans la cuvette des toilettes  
**Conditionnement :** Pots de 12 pastilles de 20 g (600 cc) - Carton de 12 pots.

**Le produit :** Maintien de l'équilibre biologique des installations.

Réf. 1923

### > Bio Flush® - Entretien des WC biologiques



**Bio Flush®** est une formulation liquide parfumée à base de micro-organismes non pathogènes et de nutriments destinée au traitement des WC mobiles. **Bio Flush®** permet de remplacer les produits chimiques généralement utilisés par une solution totalement naturelle.

**Dosage :** 100 mL pour 10 L d'eau du réservoir.

**Conditionnement :** Bidon de 1 L avec bouchon doseur - Carton de 6 x 1 L.

**Le produit :** Produit naturel, totalement exempt de solvants chlorés, de produits alcalins ou acides et respectueux de l'environnement. Sans formaldéhyde. Remplace les produits acide ou alcalin.

Réf. 1925

Nouveauté



## >>>>> Sanitaires

### > Uriblock® - Galet urinoir - Neutralise et élimine les odeurs



**Uriblock®** est un produit à base de micro-organismes non pathogènes et d'enzymes spécialement conçu pour entretenir efficacement les urinoirs.

**Uriblock®** est présenté en galets biologiques. Chaque galet est dans une grille plastique qui s'adapte à la plupart des urinoirs.

**Dosage :** 1 galet dure 6000 chasses d'eau soit 30 jours pour un urinoir avec 200 passages / jour.

**Conditionnement :** Carton 12 grilles + galets de 100 g.

**Le produit :** Action longue durée. Traitement anti-odeurs et préventif.

Réf. 1930

### > Scale control® - Traitement du tartre insoluble



**Scale control** bénéficie d'une toute nouvelle technologie qui permet d'associer des détartrants chimiques, des micro-organismes non pathogènes et des enzymes, afin d'assurer un détartrage total des installations. SCALE CONTROL est présenté en sachets hydrosolubles. Lors de la dissolution, une mousse se crée, permettant ainsi au produit de couvrir une grande partie de la surface traitée.

**Dosage :** Traitement curatif pour 3 siphons : diluer 3 doses dans un seau d'eau.  
Traitement préventif pour 3 siphons : diluer 1 à 2 doses dans un seau d'eau. Renouveler toutes les semaines.

**Conditionnement :** Carton de 6 pots de 17 sachets hydrosolubles de 50 g (6x850g)

**Le produit :** Action détartrante curative. Efficace sur les tartres anciens.

Réf. 1940

Nouveau conditionnement PLUS PRATIQUE



# Jédor®

2D  
Détergent désodorisant

3D  
Détergent désodorisant désinfectant



Jédor 2D et Jédor 3D nettoie et désodorise les surfaces : sols, murs, thermoplastiques, mobiliers, sanitaires... Sans rinçage\*. La formule Jédor 3D est en plus désinfectante.

- >> Parfum rémanent
- >> Mousse contrôlée
- >> Supprime les mauvaises odeurs
- >> Bactéricide, fongicide et levuricide 3D

**Dosage :** Diluer 40 ml dans 8 litres d'eau tiède  
**Conditionnement :** Carton de 6 x 1 L doseur et 4 x 5 L - carton de 250 dosettes de 20 mL - carton panaché (Ambiance, fraise, citron/citron vert, pamplemousse, lavande, muguet, tentation gourmande, pin eucalyptus)  
**Le produit :** S'utilise en manuelle ou en autolaveuse

## Jédor®

- Tendance fleurie
- Tendance fruitée
- Tendance agrume
- Tendance fraîcheur

JEDOR® est notre gamme spécialisée dans la désinfection et la désodorisation.

Vous trouverez un ensemble de parfums subtils et originaux pour la détergence des sols, la purification et la destruction des odeurs en milieu ambiant.

Les détergents suroodorants permettent de nettoyer efficacement tout en laissant un agréable parfum de propreté et de fraîcheur dans l'air.

Les Sprays Suroodorants permettent de couvrir les nuisances olfactives en quelques pulvérisations.

Les bidons de 1 L et 5 L sont pratiques et économiques. Le dosage est simplifié par la présence de bouchons doseurs.

## GAMME JÉDOR®

Tendances parfumées

Ci-dessous tous nos conditionnements et références

Tendances	Parfums	JÉDOR® 2D			JÉDOR® 3D		
		1 L doseur	5 L	Dosettes	1 L doseur	5 L	Dosettes
Tendance agrume	CITRON/CITRON VERT	002520192	002520103	002520102	002530101	002530102	002560102
	MANDARINE	002520201	002520202		002530201	002530202	
	MISSISSIPPI CANNELLE ORANGE	002520301	002520302		002530301	002530302	
	PAMPLEMOUSSE	002570492	002570403		002530401	002530402	002560402
Tendance fleurie	MUGUET	002522101	002522102		002532101	002532102	002562102
	FLORAL	002522292	002522203	002522202	002532201	002532202	002562202
	LAVANDE	002522301	002522302		002532301	002532302	002562302
	TIARÉ					002532501	
Tendance fraîcheur	AMBROSIA FLEURS DE ROSE	002522401	002522402		002532401	002532402	
	AMBIANCE	002524192	002524103	002524102	002534101	002534102	002564102
	PIN EUCALYPTUS	002524201	002524202		002534201	002534201	002564202
	MENTHE ICEBERG	002524301	002524302		002534301	002534302	
Tendance fruitée	PARFUM SAVON DE MARSEILLE	002524501	002524502		002534501	002534502	
	TENTATION GOURMANDE	002526101	002526102		002536101	002536102	002566102
	FRAISE	002526292	002526203		002536201	002536202	002566202
Tendance fruitée	FRUITE	002526501	002526502		002536501	002536502	
	CARTON DE PANACHÉ			002641201			002641201

38 Avant toute utilisation, assurez-vous que celle-ci est indispensable, notamment dans les lieux fréquentés par le grand public. Privilégiez chaque fois que possible les méthodes alternatives et les produits présentant le risque le plus faible pour la santé humaine et animale et pour l'environnement.

39 \* Rincer sur les surfaces en contact alimentaires. Pour plus d'informations consulter les fiches de données de sécurité et les fiches techniques sur [www.hydrachim.fr](http://www.hydrachim.fr)



## >>>> 3D Longue durée Détergent désodorisant désinfectant



Jédor 3D longue durée nettoie, désodorise, et désinfecte les surfaces : sols, murs, thermoplastiques, mobiliers, sanitaires... Sans rinçage\*.

- >> Rémanence supérieure, parfum envoûtant >> Supprime les mauvaises odeurs
- >> Mousse contrôlée >> Bactéricide, fongicide et levuricide
- >> Haut pouvoir nettoyant et dégraissant

**Dosage :** Diluer 40 ml dans 8 litres d'eau tiède  
**Conditionnement :** Carton de 6 x 1 L doseur et 4 x 5 L et carton de 250 dosettes de 20 mL.  
**Le produit :** S'utilise en manuelle ou en autolaveuse

Ci-dessous tous nos conditionnements et références



Tendances	Parfums	1 L doseur	5 L	Dosettes
<i>Tendance agrume</i>	CITRON/CITRON VERT	002570192	002570103	002570182
	MISSISSIPPI CANNELLE ORANGE	002570301	002570302	
	PAMPLEMOUSSE	002530401	002530402	
<i>Tendance fleurie</i>	FLORAL	002572201	002572202	
	AMBROSIA FLEURS DE ROSE	002572401	002572402	
<i>Tendance fraîcheur</i>	AMBIANCE	002574192	002574103	
	PARFUM SAVON DE MARSEILLE	002574501	002574502	
<i>Tendance fruitée</i>	FRUITE	002576501	002576502	



## >>>> 2D Détergent désodorisant 3D Détergent désodorisant désinfectant 3D longue durée Détergent désodorisant désinfectant

**SANS ALLERGÈNE<sup>(1)</sup>**  
 SANS CMR, SANS NLEP<sup>2</sup>  
 Se référer à la fiche technique



- >> Parfum rémanent
- >> Mousse contrôlée
- >> Supprime les mauvaises odeurs
- >> Bactéricide, fongicide et levuricide 3D

**Dosage :** Diluer 40 ml dans 8 litres d'eau tiède  
**Conditionnement :** Carton de 6 x 1 L doseur et 4 x 5 L.

**Le produit :** S'utilise en manuelle ou en autolaveuse

Ci-dessous tous nos conditionnements et références



Tendances	Parfums	1 L doseur	5 L	1 L doseur	5 L	1 L doseur	5 L
<i>Tendance agrume</i>	AGRUME SANS ALLERGÈNE <sup>(1)</sup>	002520501	002520502	002530501	002530502		
<i>Tendance fleurie</i>	FLEURIE SANS ALLERGÈNE <sup>(1)</sup>	002522601	002522602	002532601	002532602		
<i>Tendance fraîcheur</i>	FRAICHEUR SANS ALLERGÈNE <sup>(1)</sup>	002524601	002524602	002534601	002534602		
<i>Tendance fruitée</i>	POMME SANS ALLERGÈNE <sup>(1)</sup>	002526701	002526702	002536701	002536702	002576701	002576702

(1) parmi les allergènes listés dans les règlements Cosmétique n°1223/2009 et Détergent n°648/2004. Pour plus d'informations consulter les fiches de données de sécurité et les fiches techniques sur [www.hydrachim.fr](http://www.hydrachim.fr)



## >>>> Spray d'ambiance suroodorant



- >> Parfum haute rémanence
- >> Parfume agréablement l'atmosphère
- >> Lutte contre les mauvaises odeurs

**Dosage :** Désodorisant prêt à l'emploi.  
**Conditionnement :** Carton de 6 x 500 mL.

**Le produit :** Peut s'utiliser dans les lieux publics, les bars, les restaurants, les magasins, les entreprises, les maisons.

Ci-dessous tous nos conditionnements et références



Tendances	Parfums	Spray
Tendance agrume	CITRON/CITRON VERT	002510101
	PAMPLEMOUSSE	002510401
Tendance fleurie	FLORAL	002512201
	LAVANDE	002512301
Tendance fraîcheur	AMBIANCE	002514101
Tendance fruitée	FRAISE	002516201



## >>>> Suprem'neutral odeur Parfum Fleur d'oranger & Marine



Suprem'neutral odeur existe en 2 parfums : parfums Fleur d'oranger et Marine.

- >> Gel parfumé
- >> Neutralise les mauvaises odeurs
- >> Traite jusqu'à 25m<sup>2</sup>

S'utilise pour l'entretien des locaux publics ou privés, là où persistent les mauvaises odeurs (tabac, cuisson, poubelles, toilettes, animaux, renfermé, moisissures, ordures ménagères, etc...).

**Conditionnement :** Carton de 12 pots de 250G.

**Le produit :** Efficace pendant 6 à 8 semaines

Réf. 2213 (marine)/2215 (fleurs d'orangers)

**Nouveauté**

## >>>> Spray d'ambiance suroodorant Déstructeur d'odeur



Déstructeur d'odeur détruit efficacement les odeurs par simple pulvérisation.

- >> Activateur anti-odeur
- >> Absorbe les mauvaises odeurs
- >> Extrait de thé de chine

Détruit efficacement les odeurs par simple pulvérisation directement sur la source ou en brumisation dans l'air (pulvérisateurs, humidificateurs à ultra sons, évaporation naturelle, etc...).

**Dosage :** Désodorisant prêt à l'emploi.

**Conditionnement :** Carton de 6 x 500 mL

**Le produit :** A base d'huiles essentielles

Réf. 0283



## Entretien général

En collectivité, l'hygiène et la propreté sont deux éléments primordiaux au cœur de votre métier.

Ce sont par ces 2 critères que vos clients vont évaluer la qualité et la tenue de votre établissement et se forger leurs premières impressions.

C'est pour cette raison qu'Hydrachim s'engage à vous proposer des produits de qualité et d'une grande efficacité, adaptés à tous types de surfaces et à de nombreux secteurs d'activités (restauration, écoles, crèches, EHPAD, industries agro-alimentaires etc...).

**Les formules de nos produits garantissent performance & efficacité du nettoyage tout en protégeant l'utilisateur.**

**ORLAV**  
PROFESSIONNEL

Avant toute utilisation, assurez-vous que celle-ci est indispensable, notamment dans les lieux fréquentés par le grand public. Privilégiez chaque fois que possible les méthodes alternatives et les produits présentant le risque le plus faible pour la santé humaine et animale et pour l'environnement.

## Entretien général



### Nettoyants de surfaces

#### › Détergent multi-usages



**Détergent multi-usages** pour le nettoyage des sols, des murs... Convient parfaitement aux nettoyages des surfaces les plus sensibles. Peut s'utiliser en nettoyage manuel. Produit moussant avec bon pouvoir mouillant et dégraissant.

**Dosage :** Diluer le produit dans de l'eau tiède, à raison de 25 à 35 ml pour 8 litres d'eau. Laver puis rincer à l'eau claire.

**Conditionnement :** Carton de 4 x 5 L. Bidon de 20 L.

**Le produit :** Sans rinçage si surface non alimentaire, respecte les surfaces à laver.



Réf. 0311

#### › Force Pro 1000



**Dégraissant nettoyant multi-surfaces** pour le nettoyage d'un grand nombre de surfaces : carrelages, stratifiés, surfaces peintes, skaïs...

Elimine facilement les matières organiques et dégraisse facilement les surfaces.

**Dosage :** Pur, se pulvérise directement sur les surfaces à nettoyer. Dilué : à raison de 5 à 20 % selon le degré de salissure.

**Conditionnement :** Carton de 12 x 750 mL - Carton de 4 x 5 L.

**Le produit :** Nettoie sans ternir, ni rayer.



Réf. 0083

#### › Détergent liquide ammoniacqué



**Détergent liquide** qui décolle et émulsionne rapidement les salissures sur tous types de sols lisses : plastiques, carrelages, sanitaires, linoléum, polyester et autres surfaces lisses.

Sans abrasif, il ne raje pas les sols.

**Dosage :** 100 à 300 mL pour 10 L d'eau. Peut s'utiliser pur sur les taches difficiles.

**Conditionnement :** Carton de 4 X 5 L.

**Le produit :** Nettoyage très rapide avec sa formule fortement ammoniacquée. Parfumé, pour une utilisation agréable.



Réf. 0226

# Entretien général



## >>>> Nettoyants de surfaces

### > Nettoyant ménage pin



**Nettoyant polyvalent liquide** toutes surfaces lavables : sols plastiques, carrelages, robinetteries, carrosseries d'automobile.

Décolle et élimine totalement les graisses de toutes origines. Action instantanée. Nettoie sans laisser de traces. Laisse les surfaces brillantes et un agréable parfum pin.

**Dosage :** *Nettoyage courant : 25 à 35 mL pour 8 L d'eau.  
En auto-laveuse : 100 à 200 mL pour 10 L d'eau / Taches difficiles : pur*

**Conditionnement :** Carton de 4 X 5 L.

**Le produit :** Non moussant, pas de rinçage nécessaire si surface non alimentaire.



Réf. 0228

### > Top Surf



**Nettoyant multi-surfaces** spécial taches d'encre et de marqueur. Fort pouvoir anti-statique. Nettoie les supports plastiques, bureaux, tableaux, tables sans les ternir ni les rayer. Elimine facilement les traces d'encre, de marqueurs, de doigts, de stylos et de graisse.

**Dosage :** *Quelques pulvérisations directement sur la surface à nettoyer.  
S'utilise également dilué de 500 mL à 1 L pour 10 L d'eau.*

**Conditionnement :** Carton de 12 x 750 mL pulvérisateur.  
Carton de 4 x 5 L.

**Le produit :** Efficace sur les taches les plus tenaces.  
Le plus surpuissant des multi-usages prêts à l'emploi.



Réf. 0244

### > Détergent DTN



**Détergent neutre multi-usages** pour dégraisser les sols, les murs et toutes surfaces lavables. Le détergent neutre multi-usages est un produit à diluer. Fort pouvoir moussant et mouillant.

**Dosage :** *25 à 35 mL pour 8 L d'eau.*

**Conditionnement :** Carton de 4 x 5 L.

**Le produit :** Non agressif grâce à son PH neutre.  
Laisse un parfum frais.



Réf. 0313

### > Dégraissant MS



**Nettoyant dégraissant** pour les salissures difficiles à éliminer. Elimine efficacement les graisses animales, végétales, minérales, les huiles, encres, teintures et émulsions tenaces. Nettoie les surfaces sans les ternir ni les rayer. PH à 1%.

**Dosage :** *PAE : pulvériser directement sur la surface à nettoyer.  
Dilué : de 100 à 500 mL pour 10 L d'eau.*

**Conditionnement :** 009 Carton de 4 x 5 L - Bidon de 20 L.

**Le produit :** Le plus polyvalent des dégraissants.



Réf. 0009

# Entretien général



## >>>> Nettoyants de surfaces

### > Surf'express - spécial surfaces brillantes/vitres - à diluer



**Surf'express** est un produit multi-surfaces à diluer pour le nettoyage des surfaces modernes, vitres et miroirs.

Il élimine tous types de taches : les traces de graisses, encres, café, insectes écrasés, rouges à lèvres...

SURF'EXPRESS sèche très rapidement et ne laisse pas de trace.

**Dosage :** *Se dilue avec de l'eau, entre 2 et 8% en fonction du type de salissure.*

**Conditionnement :** Carton de 6 x 1 L doseur et 4 x 5 L.

**Le produit :** Sans VLER, sans EDTA, sans allergène <sup>(1)</sup>.  
Sans solvant glycolé nocif ou corrosif pour l'homme et l'environnement.



Réf. 0563

### > Rapid'Surf - pin - Dégraissant



**Rapid'Surf** est un nettoyant dégraissant prêt à l'emploi alcalin.

RAPID'SURF est un produit multi-usages pour le nettoyage des sols, des murs, plans de travaux, surfaces modernes...

Il élimine toutes les traces de graisses, huiles, cambouis, encres, traces de chaussures...

**Dosage :** *Prêt à l'emploi*

**Conditionnement :** Carton de 6 x 750 mL et 4 x 5 L.

**Le produit :** Produit moussant avec bon pouvoir mouillant et dégraissant. Agréé surface contact alimentaire.



Réf. 0502

### > Nettoyant vitres



**Nettoyant liquide** pour dégraisser vitres, glaces, miroirs, pare-brise. Ne laisse pas de traces.

Excellent pouvoir nettoyant pour les surfaces stratifiées ou modernes.

**Dosage :** *S'utilise dilué de 500 mL à 2 L pour 10 L d'eau ou pur.*

*Pulvériser, puis essuyer avec un chiffon microfibras propre.*

**Conditionnement :** Carton de 12 x 750 mL - Carton de 4 x 5 L.

**Le produit :** Indispensable, il dégraisse et fait briller en un seul geste. Odeur très agréable.



Réf. 0221

### > L'indispensable 5 en 1 - clémentine/orange



**L'indispensable 5 en 1** est un multi-usages pour le nettoyage des sols, des murs, plans de travaux, surfaces modernes... Il nettoie, dégraisse et dépeussière en un seul geste. Laisse une agréable odeur de clémentine/orange et fait briller les surfaces. Sans rinçage\*.

**Dosage :** *Produit Prêt à l'emploi*

**Conditionnement :** Carton de 12 x 750 mL et 4 x 5 L.

**Le produit :** Produit conforme pour le nettoyage des matériaux et objets destinés à entrer en contact avec des denrées, produits et boissons pour l'alimentation.

\*Rincer pour les surfaces en contact avec les denrées alimentaires.



Réf. 1854



# Entretien général



## >>>> Nettoyants de surfaces

### > Crème à récurer



**Crème épaisse** utilisée pour le nettoyage des surfaces dures et fragiles telles que l'inox, l'émail, la faïence, etc...  
Ses agents tensio-actifs confèrent au produit une bonne pénétration et un bon mouillage.  
**Dosage :** S'utilise pur sur une éponge directement sur la surface à nettoyer.  
**Conditionnement :** Carton de 12 X 1 L.

**Le produit :** Action dégraissante optimisée par un abrasif à granulométrie contrôlée. Ne raye pas.



Réf. 0321

### > Cladalcool - Le classique de la gamme



**Cladalcool** est un nettoyant pour les surfaces.  
Cladalcool possède des qualités nettoyantes et dégraissantes.  
Il est efficace sur toutes les surfaces et **remplace l'alcool à brûler**.  
A base d'alcool végétal.

**Dosage :** Prêt à l'emploi  
**Conditionnement :** Carton de 12 x 1 L.

**Le produit :** Recommandé pour le nettoyage des vitres, surfaces modernes lisses et brillantes.



Réf. 6001

### > Cladexpress - L'incontournable PRO



**Cladexpress** est un nettoyant multi-surfaces solvanté.  
Nettoie les surfaces sans ternir, sans rayer et fait disparaître les taches d'encre, de stylos, de graisse... sans effort. Il s'utilise sur les surfaces non alimentaires.  
Parfum naturel à l'huile de pin.

**Dosage :** Prêt à l'emploi ou à diluer.  
**Conditionnement :** Carton de 6 x 750 mL, 12 x 1 L (pulvérisateur fourni avec 3 tiges) et 4 x 5L.

**Le produit :** Action rapide.



Réf. 6009

# Entretien général



## >>>> Produits de services

### > Eau déminéralisée



**Eau déminéralisée** utilisée pour diverses applications : fer à repasser, centrale vapeur ...  
Prévient l'entartrage des réservoirs et appareils.  
**Attention :** Ne pas utiliser en tant qu'eau de boisson.

**Dosage :** Prêt à l'emploi, s'utilise pur.  
**Conditionnement :** Carton de 4 x 5 L, Bidon de 20L - Fût de 220 L

**Le produit :** Neutre, sans parfum.



Réf. 0259

### > Suprem'Absorb max Parfum eucalyptus



**Suprem'absorb max** est un absorbant rapide qui retient les fluides à base d'eau (boissons, sauces, ...) et les fluides d'origine corporelle tels que le sang, les crachats, l'urine, les vomissements, ...

Absorbe **jusqu'à 120 fois son volume** selon la nature des fluides.  
Facile à utiliser : SUPREM'ABSORB MAX forme un gel avec les déjections qui s'enlève facilement sans laisser de résidus.

**Conditionnement :** Carton de 8 x 670 gr.

**Le produit :** Absorbant puissant, pratique et rapide.

**Nouveauté**

Réf. 2214

## >>>> Eaux et préparations de Javel

### > Pastilles chlorées



**Pastilles chlorées** qui permettent la désinfection, le nettoyage et le blanchiment et des zones à traiter. Utilisation possible en élevage pour le traitement des réserves d'eau.  
**Bactéricide et fongicide selon les normes EN 1276 et EN 1650. Se référer à la fiche technique pour plus de détails sur l'efficacité du biocide.**

**Dosage :** 2 pastilles pour 10 litres d'eau.  
**Conditionnement :** Carton de 12 x 510 gr contenant 150 pastilles environ.  
Carton de 6 x 1 kg contenant 300 pastilles environ.

**Le produit :** Permet un dosage précis, un stockage réduit, une utilisation aisée, plus sûre et une conservation plus longue.



Réf. 0079

# Entretien général



## >>>> Aérosols



### > Désodorisant Thé vert

**Désodorisant** qui neutralise toutes les odeurs de cuisine, de toilettes, de tabac en procurant une sensation de confort et un agréable parfum de fraîcheur dans l'atmosphère.

**Dosage :** Pulvériser dans la zone à assainir.  
**Conditionnement :** Carton de 6 x 750 mL.

**Le produit :** Très efficace, quelques pulvérisations suffisent à éliminer les nuisances olfactives.

Réf. 0377



### > Désodorisant citron

**Désodorisant** qui neutralise toutes les odeurs de cuisines, de toilettes, de tabac en procurant une sensation de confort et en laissant un agréable parfum d'agrumes dans l'atmosphère.

**Dosage :** Pulvériser dans la zone à assainir.  
**Conditionnement :** Carton de 6 x 750 mL.

**Le produit :** Très efficace, quelques pulvérisations suffisent à éliminer les nuisances olfactives.

Réf. 0329



### > Désodorisant Candy Calypso

**Désodorisant** qui neutralise toutes les odeurs de cuisines, de toilettes, de tabac en procurant une sensation de confort et en laissant un agréable parfum gourmand dans l'atmosphère.

**Dosage :** Pulvériser dans la zone à assainir.  
**Conditionnement :** Carton de 6 x 750 mL.

**Le produit :** Très efficace, quelques pulvérisations suffisent à éliminer les nuisances olfactives.

Réf. 0317



### > Désodorisant Loft Cocoon

**Désodorisant** qui neutralise toutes les odeurs de cuisines, de toilettes, de tabac en procurant une sensation de confort et en laissant un agréable parfum fleuri dans l'atmosphère.

**Dosage :** Pulvériser dans la zone à assainir.  
**Conditionnement :** Carton de 6 x 750 mL.

**Le produit :** Très efficace, quelques pulvérisations suffisent à éliminer les nuisances olfactives.

Réf. 0326

# Entretien général



## > Aérosol polish sans silicone



**Nettoyant aérosol** dépoussière, protège et fait briller toutes les meubles bois, plastiques stratifiés. Convient également pour cuirs, skaï, inox chromes. Finition brillante.

**Dosage :** Pulvériser uniformément à 20 cm de la surface à traiter en insistant sur les parties encrassées.

**Conditionnement :** Carton de 12 x 750 mL.

**Le produit :** Laisse une surface brillante protégée par une fine couche de produit.

Réf. 0379

## > Insecticide rampants



**Insecticide** destiné à éliminer les insectes rampants : cafards, punaises, araignées, puces, fourmis,...

Longue durée d'action, non accoutumance des insectes.

**Dosage :** Pulvériser sur les lieux de passage des insectes : canalisations, orifices, plaintes, fenêtres,...

**Conditionnement :** Carton de 6 x 750 mL.

**Le produit :** Action immédiate et persistante.

Réf. 0325

## > Insecticide volants



**Insecticide** qui élimine immédiatement et radicalement tous les insectes volants, moustiques, mouches, moucheron, guêpes, mites, etc...

Longue durée d'action. Pas d'accoutumance des insectes.

Odeur discrète.

**Dosage :** Diffuser vers le haut aux quatre coins de la pièce pendant 8 à 10 secondes pour une pièce de 15 à 20 m<sup>2</sup>.

**Conditionnement :** Carton de 6 x 750 mL.

**Le produit :** Action immédiate et curative.

Réf. 0378

## > Insecticide guêpes et Frelons



**Insecticide** qui élimine radicalement les frelons, les guêpes et leurs nids. Longue durée d'action. Pas d'accoutumance des insectes.

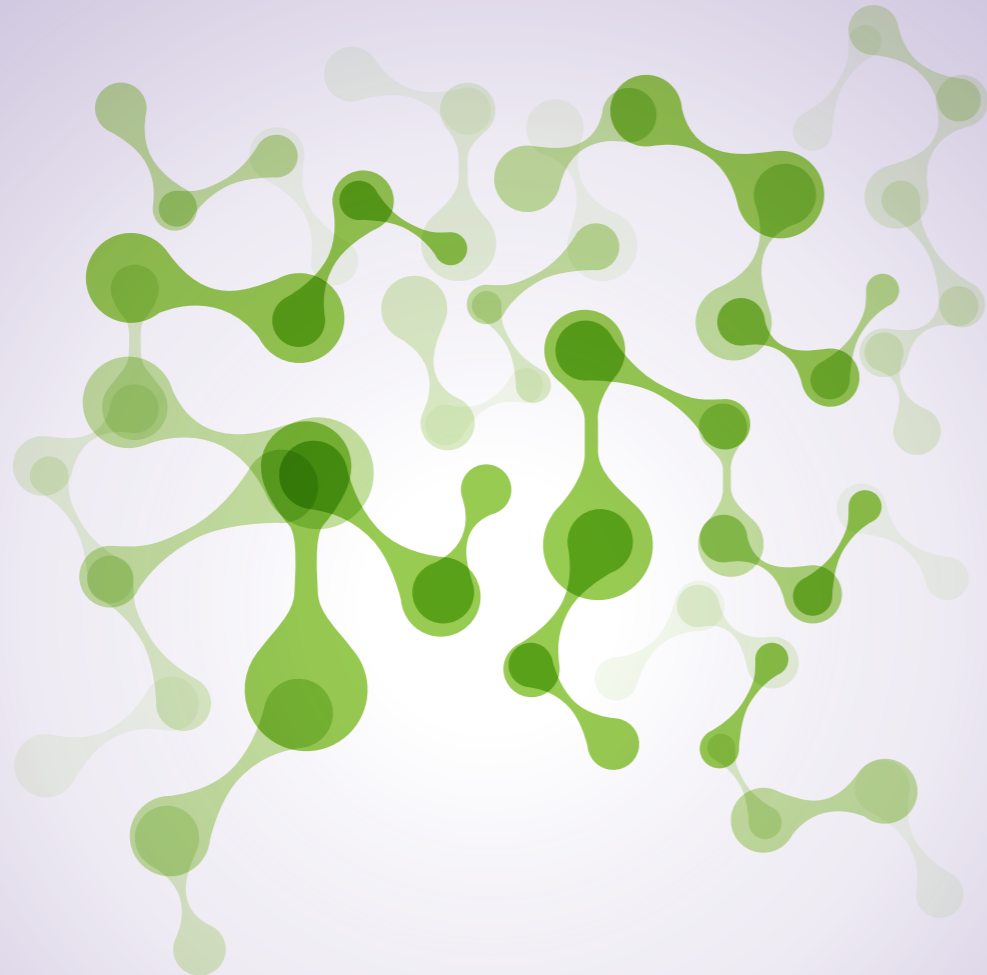
Longue portée (environ 6 mètres) permettant de traiter les nids à distance.

**Dosage :** Tenir l'aérosol à la verticale et pulvériser dans l'air 1 à 2 secondes pour des insectes isolés et pendant 15 à 20 secondes pour essaim.

**Conditionnement :** Carton de 12 x 750 mL.

**Le produit :** Action immédiate.

Réf. 0376



## Hygiène enzymatique >>>

Grâce à leur formulation à base d'enzymes, les nettoyeurs enzymatiques permettent de décrocher la saleté la plus incrustée même en profondeur.

- Ils dégraissent et nettoient en profondeur sols, murs et matériels dans le respect de l'environnement.
- La principale fonction des enzymes est de catalyser une réaction chimique. Au cours de cette réaction, une molécule organique est transformée en molécules plus petites.
- Dans les détergents enzymatiques, ces petites molécules sont reprises dans la phase tensio-active et éliminées lors du rinçage.



## <<< Les nettoyeurs enzymatiques

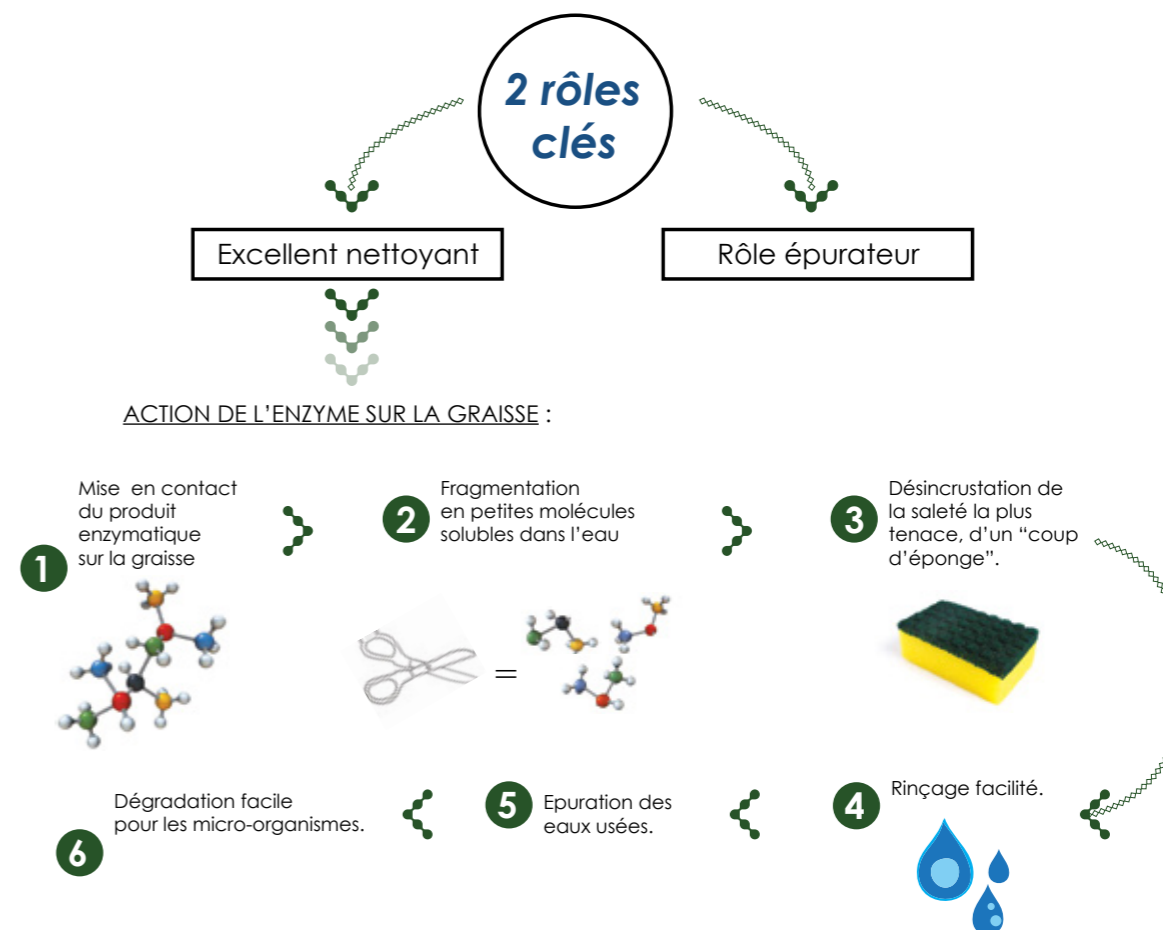
**Le nettoyage Enzymatique possède de nombreux avantages :**

- efficacité renforcée,
- sans danger pour l'environnement,
- pH neutre,
- exempt de phosphate et de nitrate,
- sans risque de dégradation du matériel et moins de risques pour l'utilisateur,
- tensioactifs facilement biodégradables.



### Les enzymes

= Protéines actives non vivantes présentes dans chaque organisme vivant, biodégradables à 100 %



## Hygiène enzymatique



### >>>> Détection des biofilms

#### > Biofinder

**Biofinder détecte les biofilms et la contamination des surfaces.**

Biofinder participe au contrôle de l'hygiène et est particulièrement recommandé pour les surfaces ouvertes dans l'industrie agroalimentaire, pharmaceutique et en restauration.

**Dosage :** Prêt à l'emploi.

**Conditionnement :** Carton de 3 flacons de 500ml.



Le Biofinder peut-être accompagné d'un **Kit de démonstration** du 40 tests. Permet de réaliser des démonstrations commerciales convaincantes. (Réf.1319)

**Conditionnement :** Boîtes isothermes de 40 tests.

**Le produit :** Détection immédiatement visible.

Réf. 1306

### >>>> Nettoyants enzymatiques - Traitement curatif

#### > Enzy Jet

**Enzy Jet** est un traitement enzymatique pour surfaces ouvertes.

Spécialement formulé pour le contrôle et l'élimination de biofilms dans les installations de l'industrie agro-alimentaire, pharmaceutique, chimique, des réseaux sanitaires et des collectivités, Enzy Jet est un détergent monocomposant moussant. Il contient une activité enzymatique résiduelle.

**Dosage :** Prêt à l'emploi.

**Conditionnement :** Bidon de 20 Kg.



**Le produit :** Traitement préventif contre la formation de biofilms car il agit efficacement en facilitant l'élimination de ces derniers sur les surfaces.



Réf. 1307

#### > Bio Jet et Enzy Jet Plus

**Bio jet et Enzy Jet** est un traitement enzymatique spécialement conçu pour l'élimination de biofilms dans les installations de l'industrie agroalimentaire, pharmaceutique, chimique, des réseaux sanitaires et des collectivités. Le Bio Jet + Enzy Jet Plus se combinent et agissent efficacement pour faciliter l'élimination des biofilms.

**Dosage :** 0,2% de Bio Jet et 1% d'Enzy Jet Plus.

**Conditionnement :** Bio Jet carton de 4x 1 kg et Enzy Jet Plus en carton de 4 X 5Kg.



**Le produit :** Produit non corrosif pour les matériaux de surfaces.



Réf. 1317/1318

#### > Hydrazym B.I.O.

**Hydrazym B.I.O.** (Bactéries Inhibitrices d'Odeur). est une formulation liquide parfumée à base de micro-organismes non pathogènes, spécialement conçue pour dégrader les matières responsables des odeurs et des colmatages/dépôts dans les canalisations et sur les surfaces des sanitaires.

**Dosage :** De 50 mL à 100 mL selon usage.

**Conditionnement :** Carton de 12 x 1 L et 4 x 5 L.



**Le produit :** Sans EDTA. À Base de tensio-actifs d'origine végétale.



Réf. 0626

## Hygiène enzymatique



### >>>> Nettoyants enzymatiques - Traitement préventif

#### > Hydrazym TC

**Détergent enzymatique non moussant** compatible avec tous types de matériaux (matériaux légers, galvanisés...). Fort pouvoir dégraissant, efficace sur tous types de graisse ou souillures organiques. Très efficace pour le nettoyage des surfaces et pour le nettoyage des circuits et canalisations. S'utilise en tunnel de lavage et auto-laveuse.

**Dosage :** Tunnel de lavage : 50 mL à 100 mL pour 10 L d'eau.

Auto-laveuses et circuits : 150 mL à 1 L pour 10 L.

**Conditionnement :** Bidon de 20 L - Carton de 4 x 5 L.

**Le produit :** Efficacité renforcée. Respectueux pour l'environnement. Moins de risque pour l'utilisateur. Non moussant.



Réf. 1510



#### > Hydrazym MS

**Nettoyant enzymatique moussant** toutes surfaces.

Non caustique, il représente une très bonne alternative aux produits traditionnels. Très efficace pour le nettoyage des surfaces.

Fort pouvoir dégraissant, adapté sur tous types de graisse ou souillures organiques

**Dosage :** 200 mL à 1 L pour 10 L en utilisation manuelle ou en canon à mousse.

**Conditionnement :** Bidon de 20 L - Carton de 4 x 5 L.

**Le produit :** Efficacité renforcée. Respectueux pour l'environnement. Moins de risque pour l'utilisateur. Moussant.



Réf. 1511



#### > Hydrazym DS

**Nettoyant désinfectant enzymatique alimentaire** toutes surfaces.

Non caustique, il représente une très bonne alternative aux produits traditionnels. Très efficace pour le nettoyage des surfaces comme les sols, murs, matériels...

Sans risque pour l'utilisateur.

**Dosage :** 200 mL à 500 mL pour 10 L d'eau.

**Conditionnement :** Bidon de 20 L - Carton de 4 x 5 L.

**Le produit :** Efficacité renforcée. Respectueux pour l'environnement. Dégraissant et désinfectant.



Réf. 1513



#### > TRI-Hydrazym

**Détergent tri-enzymatique super moussant.** Tri- Hydrazym élimine les graines, les protéines et les polysaccharides. Son fort pouvoir moussant lui permet un temps de contact prolongé.

**Dosage :** De 3 à 5% en canon à mousse ou en trempage.

**Conditionnement :** Carton de 2 x 5 L et en bidon de 20 L

**Le produit :** Rinçage facile et rapide.



Réf. 1517





## Cuisine >>>

Pour l'hygiène de la cuisine, nous proposons un large éventail de produits qui répond aux spécificités et aux besoins de chaque entreprise.

Nos produits de lavage (manuel ou en machine) assurent un nettoyage de grande qualité grâce à leur fort pouvoir nettoyant et dégraissant tout en protégeant et redonnant brillance à la vaisselle.

Nous proposons également tout un ensemble de produits complémentaires en vue de renforcer les performances du lavage (sel régénérant, détartrant, poudre de trempage...).

Pour que la propreté en cuisine soit irréprochable tout en respectant les mesures d'hygiène en milieu alimentaire, nous concevons des produits d'entretien efficaces pour les surfaces et spécialement étudiés pour le nettoyage et le dégraissage des plans de travail alimentaires.

Tous nos produits respectent la réglementation en vigueur en ce qui concerne les conditions d'hygiène applicables dans les établissements de restauration.

## >>> LAVAGE MACHINE

> Pastilles lave-vaisselle  
Réf. 0123



> Pastilles lave-vaisselle 5 en 1  
Ref. 0124



> Détartrant machine  
Ref. 0151



> Poudre lave-vaisselle  
Ref. 0408 / 0122



Vaisselle machine <  
100/200/300/500  
Réf. 403/402/401/456



Liquide de rinçage <  
20/30/50  
Réf. 208/404



Lave-verres 100/500 <  
Réf. 1682/0216



Sel régénérant <  
Réf. 0129



## >>> VAISSELLE PLONGE

> Vaisselle plonge bactéricide  
Réf. 0407



> Vaisselle plonge T14  
Réf. 0310



> Vaisselle plonge T22  
Réf. 0218



> Vaisselle plonge T35  
Réf. 0217



Liquide vaisselle parfum <  
vinaigre de framboise  
Réf. 1806



## >>> ENTRETIEN DES FOURS & FRITEUSES

Nettoyant friteuse <  
Réf. 0 128

Décapant Force Plus <  
Réf. 0416



> Dégraissant alimentaire  
Réf. 0212

> Spray four  
Réf. 0510

> Gel four  
Réf. 0205

## >>> ENTRETIEN DES SURFACES

> Lustrant INOX  
Réf. 0215

Dégraissant alimentaire <  
Réf. 0212



Rénovant INOX <  
Réf. 0214



## Cuisine

### >>>> Lavage en machine

#### > Vaisselle machine 100 - Eau douce



**Lessive liquide** chlorée pour le lavage et la désinfection mécanique de la vaisselle. Vaisselle machine 100 est utilisable en eau douce. Sa formule assure une élimination rapide des restes alimentaires : protéines, amidons, graisses... Il est également efficace sur les tanins et la caféine. Laisse la vaisselle éclatante et sans traces.  
**Dosage :** 1 à 4 g / L suivant la dureté de l'eau.  
**Conditionnement :** Carton de 4 x 5 L - Bidon de 20 L.  
**Le produit :** Son fort pouvoir oxydant blanchit et détruit les micro-organismes.



Réf. 0403

#### > Vaisselle machine 200 - Eau moyennement dure



**Lessive liquide** pour le nettoyage en machine de la vaisselle. Convient plus spécifiquement aux eaux douces ou de dureté peu élevée 0 à 20° TH. Convient pour des machines moyens et gros débits, pour des vaisselles difficiles à salissures importantes. Laisse la vaisselle éclatante et sans traces.  
**Dosage :** 1 à 4 g / L.  
**Conditionnement :** Carton de 4 x 5 L - Bidon de 10 L - Bidon de 20 L.  
**Le produit :** Efficace même sur les salissures les plus incrustées.



Réf. 0402

#### > Vaisselle machine 300 - Eau dure



**Lessive liquide** pour le nettoyage en machine et la rénovation de la vaisselle. Convient plus spécifiquement aux eaux dures. Convient pour des machines moyens et gros débits et pour des vaisselles difficiles à salissures importantes. Sa formule à base d'agents séquestrants neutralise le calcaire contenu dans l'eau. Efficace sur les dépôts minéraux et organiques. Laisse la vaisselle éclatante et sans traces.  
**Dosage :** 1 à 1,5 g / L.  
**Conditionnement :** Carton de 4 x 5 L - Bidon de 10 L - Bidon de 20 L.  
**Le produit :** Fort pouvoir séquestrant évitant l'incrustation du calcaire.



Réf. 0401

#### > Vaisselle machine 500 - Eau dure et toutes eaux



**Lessive liquide** pour le nettoyage en machine et la rénovation de la vaisselle. Convient à toutes les qualités d'eaux. Son pouvoir élevé de séquestration du calcaire convient pour des machines moyens et gros débits. Efficace sur les dépôts minéraux et organiques. Laisse la vaisselle éclatante et sans traces.  
**Dosage :** 1 à 1,5 g / L.  
**Conditionnement :** Carton de 4 x 5 L - Bidon de 10 et 20 L.  
**Le produit :** Fort pouvoir séquestrant évitant l'incrustation du calcaire.



Réf. 0456

# Cuisine



## >>>>> Lavage en machine

### > Lave-verres 100



**Liquide Verres chloré** pour le lavage des verres, conçu spécialement pour la verrerie en machine. Convient pour tous types d'eau. Sa formule chlorée permet un lavage et un détachage efficace, et redonne brillance aux verres.

**Dosage :** 25 à 40 ml pour 20 L d'eau.  
**Conditionnement :** Carton de 6 x 1 L doseur.

Le **produit :** Détache et fait briller.



Réf. 1682

### > Lave-verres 500



**Liquide Verres** conçu pour le lavage de la verrerie en machine, quelque soit la dureté de l'eau. Sa formule supprime toutes les traces de boissons séchées et de rouge à lèvres. Laisse la verrerie éclatante.

**Dosage :** 25 à 40 ml pour 20 L d'eau.  
**Conditionnement :** Carton de 6 x 1 L doseur.

Le **produit :** Redonne brillant aux verreries.



Réf. 0216

### > Poudre lave-vaisselle 100



**Poudre de lavage** pour la vaisselle en machine ménagère ou industrielle. La présence des agents alcalins et des agents tensio-actifs lui confèrent un excellent pouvoir dégraissant.

Ses agents anti-calcaires empêchent l'incrustation du calcaire.  
**Dosage :** 3 à 5 g / L d'eau chaude (60°C) suivant les salissures et la dureté de l'eau.

**Conditionnement :** Seau de 10 kg.

Le **produit :** Action blanchissante et détachante.



Réf. 0122

### > Poudre lave-vaisselle 200



**Puissant détergent** non moussant pour le lavage de la vaisselle en machine industrielle, mono-bain ou convoyeur. Dotée d'un fort pouvoir séquestrant, elle protège la machine du calcaire même en eau dure.

**Dosage :** 1 à 3 g / L suivant la dureté de l'eau et le degré de salissure.  
**Conditionnement :** Seau de 10 Kg.

Le **produit :** Sa forte teneur en alcalinité assure la transformation des graisses en savon.



Réf. 0408

# Cuisine



## >>>>> Lavage en machine

### > Pastilles lave-vaisselle



**Pastilles de lavage** recommandées pour le lavage de la vaisselle en machine industrielle et dans les machines mono-bain. Pastilles sans chlore à l'oxygène actif.

**Dosage :** *En machine :* 1 pastille pour 1 lavage.  
*En machine industrielle mono-bain :* 2 pastilles pour 10 à 60 L d'eau, ensuite 1 pastille tous les 10 paniers, selon l'encrassement de la vaisselle.  
**Conditionnement :** Seau de 5 kg de 250 pastilles de 20 gr sous flowpack.  
Seau de 10 kg de 500 pastilles de 20 gr sous flowpack.

Le **produit :** Permet un dosage précis, une utilisation aisée et un stockage réduit. Efficace sur les tanins, cafés,...



Réf. 0133

### > Pastilles lave-vaisselle 5 en 1



**Pastilles Tri-couches** pour le lavage en machine de la vaisselle. 5 actions pour un lavage optimum de la vaisselle en machine et lave verres : Lavage, rinçage, sel, protection verre, protection métal (machine et couverts). Pastilles à base d'oxygène actif, sans phosphate.

**Dosage :** *En machine :* 1 pastille / lavage.  
*En machine professionnelle mono-bain :* 2 pastilles pour 10 à 60L d'eau, ensuite 1 pastille tous les 10 paniers.

**Conditionnement :** Seau carré de 3 kg de 150 pastilles tri-couches de 20 gr sous flowpack.

Le **produit :** 5 Actions en 1. Dosage précis.



Réf. 0134

### > Sel régénérant



**Sel Régénérant** spécialement adapté aux résines des lave-vaisselles.

Sa dissolution lente permet de protéger et de régénérer les résines du lave-vaisselle.

**Dosage :** - Bac à régénérant amovible et une seule régénération après plusieurs vaisselles : 1,5 kg de sel régénérant.  
- Bac à régénérant de grande contenance : 1.5 à 2.5 kg de sel régénérant.  
- Bac à régénérant de petite contenance : 20 à 50 g de sel régénérant.

**Conditionnement :** Seau de 5 kg - Seau de 10 kg.

Le **produit :** Allonge la durée de vie du lave-vaisselle.



Réf. 0129

# Cuisine



## >>>>> Rinçage en machine

### > Liquide rinçage eaux douces à moyennement dures 20



**Additif de rinçage** pour eaux douces à moyennement dures. Permet le séchage rapide de la vaisselle tout en évitant la formation de traces ou de voiles. Donne de l'éclat à la vaisselle. Agents non moussants. **Liquide rinçage 20** s'utilise également en rinçage dans les cycles de nettoyage automatique des fours à vapeurs professionnels.

**Dosage :** *En machine ménagère : remplir le doseur prévu à cet effet*  
*En machine industrielle : 0,2 à 0,4 g par litre d'eau.*

**Conditionnement :** Bidon de 4 x 5 L - Bidon de 20 L.

Le produit : Anti-voiles blancs. Formule non moussante.

Réf. 0208



### > Liquide rinçage eaux dures 50



**Additif de rinçage** spécialement étudié pour eaux dures. Permet le séchage rapide de la vaisselle tout en évitant la formation de traces ou de voiles. Donne de l'éclat à la vaisselle. Contient des agents non moussants permettant la maîtrise de la formation de mousse. **Liquide rinçage 50** s'utilise également en rinçage dans les cycles de nettoyage automatique des fours à vapeurs professionnels.

**Dosage :** *En machine ménagère : remplir le doseur prévu à cet effet.*  
*En machine industrielle : en injection automatique, à raison de 0,2 à 0,4 g par litre d'eau.*

**Conditionnement :** Bidon de 4 x 5 L - Bidon de 20 L.

Le produit : Une vaisselle brillante même en eaux dures. Non moussant.

Réf. 0404



## >>>>> Vaisselle plonge

### > Liquide vaisselle parfum vinaigre de framboise



**Liquide vaisselle** très concentré en matière active. Dissout les matières grasses les plus rebelles. Décolle les souillures. Protège l'épiderme. Odeur très agréable. Evite les traces de calcaire, donne de l'éclat au verre. Diminution du temps de lavage de part son haut pouvoir dégraissant.

**Dosage :** 2 à 4 mL pour 5 L d'eau chaude.

**Conditionnement :** Carton de 12 x 1 L - Carton de 4 x 5 L.

Réf. 1806



Le produit : Emploi facile. Pratique grâce à son bouchon Push-Pull.

# Cuisine



## > Vaisselle plonge bactéricide



**Détergent** pour le lavage et la désinfection de la vaisselle à la main. Son pouvoir moussant, dégraissant et mouillant dissout les graisses et les souillures tenaces. Sèche sans laisser de traces et donne de l'éclat à la vaisselle. Agréablement parfumé.

**Bactéricide selon la norme EN 1276 et fongicide selon la norme EN 1650.**

**Dosage :** 100 ml pour 10 L d'eau.

**Conditionnement :** Carton de 12 x 1 L - Carton de 4 x 5 L - Bidon de 20 L.

Le produit : Efficace même sur les souillures les plus tenaces.

Réf. 0407



## > Vaisselle plonge T14



**Détergent multi-usages** pour nettoyer la vaisselle à la main. S'utilise pour le nettoyage de toutes surfaces lavables. Fort pouvoir moussant et mouillant. Détergent non agressif grâce à son pH neutre. Laisse une agréable odeur de citron.

**Dosage :** 4 à 8 mL pour 5 L d'eau.

**Conditionnement :** Carton de 12 x 1 L et 4 x 5 L.  
Bidon de 10 L - Bidon de 20 L.

Le produit : Economique d'usage.

Réf. 0310



## > Vaisselle plonge T22



**Détergent multi-usages** pour le nettoyage de la vaisselle à la main. S'utilise pour le nettoyage de toutes surfaces lavables. Son fort pouvoir moussant et mouillant permet de dissoudre les graisses et les souillures les plus tenaces sans laisser de traces. Donne de l'éclat au verre et à la vaisselle. Laisse une agréable odeur de citron vert.

**Dosage :** 2 à 4 mL pour 5 L d'eau.

**Conditionnement :** Carton de 12 x 1 L - Carton de 4 x 5 L.  
Bidon de 10 L - Bidon de 20 L.

Le produit : Nettoyant non agressif grâce à son pH neutre.

Réf. 0218



## > Vaisselle plonge T35



**Détergent multi-usages** pour nettoyer la vaisselle à la main. S'utilise pour le nettoyage de toutes surfaces lavables. Son pouvoir moussant, dégraissant et mouillant dissout les graisses et les souillures les plus tenaces sans laisser de traces. Laisse une agréable odeur de citron. Doux pour les mains grâce à son pH neutre.

**Dosage :** 2 à 4 mL pour 5 L d'eau.

**Conditionnement :** Carton de 12 x 1 L - Carton de 4 x 5 L - Bidon de 20 L.

Le produit : Economique d'usage grâce à sa formule super concentrée.

Réf. 0217





# Cuisine



## >>>> Entretien des fours & friteuses

### > Nettoyant plancha



**Détergent Poudre** est formulé pour le nettoyage à hautes températures des plaques chauffantes notamment des planchas. Il s'utilise sur tous types de planchas : inox, acier laminé, fonte, plancha avec revêtement chromé. Permet un dégraissage rapide sans attendre le refroidissement de la plaque.

**Dosage :** Prêt à l'emploi.  
**Conditionnement :** Carton de 6 x 1 L.

Le **produit** : Sans odeur. Convient au barbecue et plaques de cuissons.

**Nouveauté**

Réf. 0532



BASTIQUE

### > Gel four



**Nettoyant gélifié** pour le décapage des fours, grills, rôtissoires, barbecues et inserts de cheminée.

Ses agents tensioactifs mouillants désincrustent les salissures tenaces. A utiliser avec précaution.

**Dosage :** S'utilise pur au pistolet pulvérisateur ou au pinceau.  
**Conditionnement :** Carton de 4 x 5 L + 1 pistolet par carton.

Le **produit** : Décapage efficace de toutes les surfaces à traiter.

Réf. 0205



BASTIQUE

### > Spray four



**Spray four** pour le décapage des fours, grills, rôtissoires, barbecues et inserts de cheminée.

Grâce à sa micro-mousse et ses agents tensioactifs mouillants désincrustent les salissures tenaces. A utiliser avec précaution.

**Dosage :** S'utilise pur.  
**Conditionnement :** Carton de 6 x 750 mL

Le **produit** : Décapage efficace de toutes les surfaces à traiter. Sans odeur. Mousse sur surfaces verticales.

Réf. 0510



BASTIQUE

### > Décapant Force Plus - Four & Friteuse



**Nettoyant liquide puissant** conçu pour nettoyer et désincruster en profondeur les parois des fours, friteuses, plaques de cuisson, grilles...

Élimine facilement les dépôts carbonisés et desséchés de graisses et autres matières organiques. Sans odeur. A utiliser avec précautions.

**Dosage :** S'utilise pur.  
**Conditionnement :** Carton de 4 x 5 L + 1 pistolet - Carton de 4 x 5 L sans pistolet.

Le **produit** : Élimine et désincruste les graisses sans efforts.

Réf. 0416



BASTIQUE

# Cuisine



## > Nettoyant friteuse



**Détergent Poudre** conçu pour le nettoyage des friteuses. Décolle l'ensemble des graisses déposées dans les friteuses. Redonne de la brillance aux parois.

**Dosage :** 0.5 % à 5 % de poudre dans 10 L d'eau.  
**Conditionnement :** Seau de 10 kg.

Le **produit** : Rénove et redonne le brillant d'origine aux friteuses.

Réf. 0128



BASTIQUE

## >>>> Entretien des surfaces

### > Dégraissant alimentaire - Spécial Hottes et Surfaces Grasses



**Dégraissant liquide** conçu pour le nettoyage de toutes les surfaces alimentaires : matériel, hottes, grilles d'aération, inox, faïences, plans de travail...

Dissout les graisses et les huiles lourdes.  
**Dosage :** En trempage : 500 mL pour 10 L d'eau.  
En pulvérisation : 2L pour 10 L d'eau.

**Conditionnement :** Carton de 4 x 5 L + 1 pistolet par carton.

Le **produit** : Efficace même sur la graisse la plus incrustée.

Réf. 0212



BASTIQUE

### > Rénovant inox



**Rénovant liquide** conçu pour nettoyer et faire briller toutes les surfaces en inox ne se trouvant pas en contact direct avec des denrées alimentaires.

S'utilise sur les réfrigérateurs, les chariots, étagères, hottes, machines à laver, etc...

Convient également pour les chromes et l'émail.  
**Dosage :** S'utilise pur.  
**Conditionnement :** Carton de 6 x 750 mL - Carton de 4 x 5 L.

Le **produit** : Dégraisse en profondeur sans laisser de traces et élimine le tartre.

Réf. 0214



BASTIQUE ACIDE

### > Lustrant inox



**Agent de brillantage** pour toutes surfaces inox ou polies et sur les surfaces destinées à la préparation des denrées alimentaires (portes de réfrigérateurs, chariots, machines à laver la vaisselle, plans de travail...).

Redonne aux surfaces traitées leur aspect d'origine, net et brillant.  
**Dosage :** PAE, S'utilise pur (ne pas mélanger avec de l'eau, ne pas rincer).  
**Conditionnement :** Carton de 6 x 750 mL

Le **produit** : Protège les surfaces traitées.

Réf. 0215



BASTIQUE ACIDE

# Cuisine



## >>>> Trempage / Rénovation / Détartrage

### > Poudre de trempage



**Produit de trempage** des couverts en inox et de la vaisselle avant passage en machine. Décolle les souillures organiques tenaces et évite ainsi plusieurs passages en machine. Pouvoir séquestrant important.

Désincruste la vaisselle en profondeur.

**Dosage :** Diluer 5 à 20 g / L en eau chaude 60°C pendant 15 minutes.

**Conditionnement :** Seau de 10 Kg.

Le **produit :** Permet un gain de temps et d'énergie.



Réf. 0185

### > Rénovant force plus



**Poudre lessivienne alcaline chlorée** pour la rénovation de la vaisselle en machine à grands et moyens débits ou par trempage. Très efficace sur les tanins, taches de théine, caféine. Recommandé également pour la rénovation du matériel de cuisson.

**Dosage :** Diluer 2 g / L dans une eau de 0 à 32°TH pour un lavage normal.

Pour la rénovation du matériel de cuisson : 10 à 20 g / L.

**Conditionnement :** Seau de 10 Kg.

Le **produit :** Pouvoir élevé de désincrustation avec forte efficacité sur les taches tenaces.



Réf. 0411

### > Liquide de trempage



**Liquide de trempage vaisselle** qui permet de rénover la vaisselle et les couverts. Elimine les dépôts de tartre et les résidus de produit.

**Dosage :** En Trempage : 1 à 4 g/L

En Renovation : 10 g/L, laisser agir de 15 minutes à 2 heures.

**Conditionnement :** Carton de 4 x 5 L.

Le **produit :** Redonne aux ustensiles leur brillance d'origine.



Réf. 0186

### > Détartrant machine



**Détartrant machine liquide** rénove, détartré et protège les machines de nettoyage de vaisselle.

Conçu pour éliminer les sels calcaires qui se trouvent à l'intérieur des machines : résistances surchauffeurs, thermoplongeurs, carrelages, sanitaires, etc.

**Détartrant machine liquide** s'utilise également en machine à laver le linge, pour cet usage il faudra faire un lavage et un rinçage à vide (sans linge).

**Ne pas utiliser la pompe doseuse automatique de lavage.**

**Dosage :** 500 mL à 1 L pour 10 L d'eau.

**Conditionnement :** Carton de 4 x 1 L doseur et 4 x 5 L.

Le **produit :** Protège les machines et prolonge leur durée de vie.



Réf. 0151

# Cuisine



## > Détartrant machine pour machine à café



Le **détartrant machine** rénove, détartré et protège les machines.

Il a été conçu pour éliminer les sels calcaires qui se trouvent à l'intérieur des machines à café, des machines à thé ou des bouilloires.

**Dosage :** 100 mL pour 1 L d'eau selon l'entartrage des machines

**Conditionnement :** Carton de 2 x 5 L.

Le **produit :** Protège les machines et prolonge leur durée de vie. A base d'acide lactique d'origine naturelle.



Réf. 2074

**Nouveauté**



# Linge >>

La gamme Linge offre un éventail de produits adaptés à la dureté de l'eau, aux types de machines et aux différentes fibres textiles.

Les produits proposés permettent de détacher et de laver efficacement tout en respectant les fibres et en apportant douceur au linge.

Nous vous proposons également un ensemble de produits complémentaires permettant de renforcer l'efficacité du lavage et de venir à bout des taches les plus difficiles.

Avec notre gamme Linge, **redonnez la blancheur** et les **couleurs d'origine** à votre linge.

# Linge



## >>>> Lessive

### > Lessive fraîcheur Astrale



**Lessive fraîcheur Astrale est efficace dès 30°C**, adaptée en utilisation en laverie automatique, collectivités, service interne. La lessive fraîcheur Astrale est une poudre blanche atomisée avec des grains bleus, agréablement parfumée.

**Conditionnement :** Sac de 20 kg.

**Le produit :** Sans phosphate, elle est respectueuse de l'environnement. Résiste bien aux conditions humides.

**Nouveauté**



Réf. 0100

### > Lessive Universelle



**Lessive atomisée** pour tous types de linge permettant le lavage en collectivité de tous textiles. Particulièrement adaptée aux textiles synthétiques et aux cotons. Son alcalinité lui confère un fort pouvoir dégraissant et séquestrant.

Élimine les taches de graisse comme la sauce, le chocolat, les fruits, taches de rouge à lèvres... Parfum fraîcheur fleuri.

**Conditionnement :** Sac de 20 kg.

**Le produit :** Protège la machine grâce à ses propriétés anti-calcaire. Sans phosphate.



Réf. 0101

### > Lessive Super Active



**Lessive atomisée** enrichie en oxygène actif permettant le lavage et la désinfection du linge tous textiles et toutes couleurs. Économie d'énergie. Efficace à basse température et active même sur des eaux très calcaires. Parfait pour les vêtements professionnels exposés aux taches difficiles, tel que le linge de cuisine, nappes, ...

**Action désinfectante bactéricide dès 40°C conforme à la norme EN 1276.**

**Conditionnement :** Sac de 20 kg.

**Le produit :** Respecte l'environnement grâce à son efficacité à basse température. Sans phosphate.



Réf. 0107

### > Power Activ'



**Power Activ'** est une lessive désinfectante en poudre atomisée destinée au lavage et à la désinfection des textiles. Contient des agents anti-calcaire pour une protection du linge et de la machine lors de lavage répétés en eau dure.

**Bactéricide selon la norme EN 13727 et levuricide selon la norme EN 13624.**

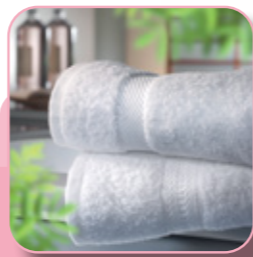
**Conditionnement :** Sac de 20 kg.

**Le produit :** Sans phosphate. Contient des activateurs aussi de lavage et de blanchiment contre les tâches difficiles dès 40°C.



Réf. 0287

# Linge



## >>>> Lessive

### > Lessive liquide



**Lessive liquide** enzymatique super active pour le lavage du linge en machine ménagère ou industrielle. Nettoie, détache et désodorise le linge. Recommandée pour les textiles délicats : laines, couleurs, nylon, synthétiques. Sa formule enzymatique la rend efficace dès 40°C. Formule sans phosphates.

**Dosage :** 10 à 30 mL par kg de linge suivant la dureté de l'eau et le degré de salissure du linge.

**Conditionnement :** Carton de 4 x 5 L avec bouchon doseur. Bidon de 20 L.

**Le produit :** Formule enzymatique pour plus d'efficacité sur les protéines.



Réf. 0201

### > Lessive liquide tous textiles - Parfum fraîcheur alpine



**Lessive liquide** pour le lavage du linge spécialement étudié pour les systèmes avec pompe industrielle. Lessive concentrée en agents tensio actifs pour un lavage efficace. Formule sans phosphates. S'utilise à toutes températures.

**Dosage :** 20 à 90 mL par kg de linge suivant la dureté de l'eau et le degré de salissure du linge.

**Conditionnement :** Bidon de 10 L. Bidon de 20 L. Bidon de 60 L.

**Le produit :** Formule enzymatique assurant un lavage efficace à basse température.



Réf. 0286

### > Lessive liquide spéciale doseur automatique



**Lessive liquide** pour le lavage du linge spécialement étudié pour les systèmes avec pompe industrielle. Nettoie, détache et parfume le linge. Lessive concentrée en agents tensio actifs pour un lavage d'une grande efficacité. Sa formule enzymatique la rend efficace dès 40°C. Formule sans phosphates.

**Dosage :** 20 à 90 mL par kg de linge suivant la dureté de l'eau et le degré de salissure du linge.

**Conditionnement :** Carton de 4 x 5 L avec bouchon doseur Bidon de 20 L.

**Le produit :** Formule liquide pour le passage en doseur. Formule enzymatique pour plus d'efficacité. Parfum Lavande.



Réf. 0282

### > Pastilles lave-linge



**Pastilles monocouches concentrées** tous textiles pour le lavage du linge. Action de pénétration rapide des salissures même les plus tenaces. Les agents alcalins et anticalcaires protègent la machine de la corrosion et luttent contre la grisaille du linge. L'oxygène actif, l'azurant optique et le parfum ravivent, désodorisent le linge.

**Dosage :** 1 à 3 pastilles pour une machine de 5 kg.

**Conditionnement :** Seau de 5 kg (sachets de 2 x 25g) soit environ 100 sachets de 2 pastilles.

**Le produit :** Un concentré d'efficacité. Dosage facile. Sans Phosphates.



Réf. 0102

### > Super Activ' Tabs



**Lessive liquide** est une lessive désinfectante en pastille destinée au lavage et à la désinfection des textiles. Idéales pour le linge des maisons médicalisées, crèches, EHPAD, centres sportifs. Economique grâce à sa formule concentrée et pré-dosée.

**Dosage :** 1 à 2 pastilles pour une machine de 8 à 10 kg suivant la dureté de l'eau et le degré de salissure du linge.

**Conditionnement :** Seau de 3.125 kg soit 125 sachets de 1 pastille.

**Le produit :** Dissolution rapide de la pastille même sur cycles courts.



Réf. 0291

# Linge



## >>>> Assouplissants

### > Assouplissant textile



**Assouplissant liquide** permettant de redonner gonflant et douceur au linge. Pouvoir antistatique. Garantit un linge impeccable avec un agréable parfum de douceur. Ravive les couleurs.

**Dosage :** Machine Ménagère : 50 mL pour 5 kg de linge sec. Machine Industrielle : 5 à 10 mL par kg de linge sec.

**Conditionnement :** Carton de 4 X 5 L - Bidon de 20 L.

**Le produit :** Facilite le repassage du linge.



Réf. 0202

### > Assouplissant concentré



**Assouplissant liquide Super Concentré** permettant de redonner gonflant et douceur au linge. Pouvoir antistatique. Laisse un agréable parfum de douceur au linge.

**Dosage :** Machine Ménagère : 75 g pour 5 kg de linge sec. Machine Industrielle : 50 g par kg de linge sec.

**Conditionnement :** Carton de 4 x 5 L - Bidon de 20 L.

**Le produit :** Sa formule concentrée en fait un produit économique d'emploi.



Réf. 0204

## >>>> Additifs

### > Alcalin linge



**Alcalin linge est** un détergent liquide sans phosphate fortement concentré et séquestrant, permettant le renforcement du lavage. S'utilise en dosage automatique, associé à une lessive liquide, pour en renforcer l'efficacité sur les linges très tachés.

**Dosage :** À adapter en fonction de la dureté de l'eau (détail sur la fiche technique).

**Conditionnement :** Bidon de 24 kg.

**Le produit :** Utilisable eau douce aussi bien qu'en eau dure. Fortement dégraissant.



Réf. 1203

### > Désinfectant linge



**Liquide de désinfection** du linge qui s'utilise en trempage, en pré-lavage, en rinçage, en machine ou en pulvérisation avant lavage. Convient pour tous types de machines à laver. Formulation non moussante.

**Bactéricide et levuricide conforme aux normes EN 1276 et EN 1650.**

**Dosage :** Diluer 75 ml de produit pour 10 litres d'eau puis laisser en contact 15 min.

**Conditionnement :** Carton de 4 x 5 L. Bidon de 20 L.

**Le produit :** Laisse le linge sain.



Réf. 0270

# Linge



## >>>> Additifs

### > Oxyblanc liquide



**Agent de blanchiment du linge** à l'oxygène actif spécialement conçu pour le blanchiment des fibres à température entre 40°C et 70°C. Prolonge la beauté des fibres et renforce l'action des lessives pour un linge impeccable. Formule sans chlore.

**Dosage :** Ajouter 20 à 40 mL par machine de 5 KG à votre lessive habituelle.

**Conditionnement :** Carton de 4 x 5 L - Bidon de 20 L.

**Le produit :** Véritable complément à l'action de la lessive.



Ref. 1363

### > Oxyblanc poudre



**Agent de blanchiment du linge** à l'oxygène actif spécialement conçu pour le blanchiment des fibres à température entre 60°C et 90°C. Prolonge la beauté des fibres et renforce l'action des lessives pour un linge impeccable. Formule sans chlore.

**Dosage :** Ajouter 5 à 10 g par machine de 1 KG à votre lessive habituelle.

**Conditionnement :** Seau de 4 Kg.

**Le produit :** Véritable complément à l'action de la lessive.



Ref. 0176

### > Détachant linge - Agent mouillant



**Détachant avant lavage** conçu pour dégraisser les fibres et éliminer toutes les tâches. Dissout les graisses et les huiles lourdes tout en respectant les fibres. S'utilise en complément de la lessive.

**Dosage :** Prélavage pour 5 Kg : 80 mL.

Lavage pour 5 Kg : 50 mL.

**Conditionnement :** Carton de 4 x 5 L - Bidon de 20 L.

**Le produit :** Efficace même sur les graisses incrustées dans les fibres.



Ref. 0200

# Linge



M

M

M

Q

Lined writing area with horizontal lines for notes.



# Mains & corps

## Mains & corps

L'hygiène du personnel en collectivité est primordiale. En effet, l'être humain est porteur de nombreux germes et les sources de contaminations sont nombreuses.

Notre gamme de produits pour le corps offre un ensemble de produits de lavage complet qui nettoient efficacement et permettent de se débarrasser de nombreux germes porteurs de virus tout en respectant l'équilibre naturel de la peau. Nos formules sont **douces** et **respectent** le pH naturel de la peau.

### >>>> Mains

#### > Derma ST - Crème mains douces



**Crème lavante nacrée** douce au parfum léger et floral pour le lavage régulier des mains.  
**Dosage :** Une noisette au creux de la main (environ 2 mL par utilisation).  
**Conditionnement :** Carton de 12 x 500 mL flacon pompe - Carton de 4 x 5 L.  
**Le produit :** pH neutre.



Réf. 0260

#### > Lotion bactéricide moussante



**Lotion bactéricide moussante** pour le lavage des mains. Recommandées dans les secteurs suivants : restauration, industrie alimentaire, collectivités, maisons de retraite, crèche, paramédical... **Bactéricide selon la norme EN 1276 (1 minutes à 20°C, en condition de saleté) et son adaptation en 30 secondes. Bactéricide selon la norme EN 1499 en 30 secondes.**  
**Dosage :** Une noisette au creux de la main sur peau mouillée (3ml).  
**Conditionnement :** Carton de 6 poches x 1 L. Carton de 2 x 5 L.  
**Le produit :** Douce pour les mains aux propriétés désinfectantes. Sans parfum. Sans colorant.



Réf. 0440

#### > Crème mains bactéricide



**Crème bactéricide neutre** pour le lavage et la désinfection des mains. Recommandée dans les secteurs suivants : restauration, industrie alimentaire, écoles, crèches. N'agresse pas l'épiderme, laisse la peau douce après usage même avec un usage fréquent. Sans parfum, sans colorant. **Bactéricide selon la norme EN 1276 (1 minutes à 20°C, en condition de saleté) et son adaptation en 30 secondes. Bactéricide selon la norme EN 1499 en 30 secondes.**  
**Dosage :** Une noisette au creux de la main (3ml).  
**Conditionnement :** Carton de 12 x 500 mL flacon pompe - Carton de 12 x 1 L airless. Carton de 4 x 5 L. Carton de 6 poches x 1 L.  
**Le produit :** Douce pour les mains. Désinfecte les mains efficacement.



Réf. 0425

#### > Eligel A - Gel désinfectant hydroalcoolique



**Gel Hydroalcoolique** pour la désinfection des mains en l'absence de point d'eau. Sans colorant, ni parfum, respecte et protège l'épiderme de la peau. **Bactéricide (norme EN 1040 et EN 13727, fongicide (norme EN 1275) et virucide (norme EN 14476) sur polyovirus, adénovirus, Influenza virus (H1N1 : grippe A et H5N1 : grippe aviaire), hépatite B et C, HIV, rotavirus, virus Herpès simplex.**  
**Dosage :** Une noisette dans le creux de la main en friction (3ml).  
**Conditionnement :** Carton de 24 x 100 mL - Carton de 12 x 500 mL. Carton de 12 x 1 L airless. Carton de 6 poches x 1 L. Carton de 4 x 5 L.



Réf. 3131

# Mains & corps



## >>>> Mains

### > Crème Mains parfum amande douce



**Crème nacrée douce au parfum d'amande douce** pour le lavage régulier des mains.

**Dosage :** Une noisette sur la peau en se frottant les mains (environ 2 mL par utilisation).

**Conditionnement :** Carton de 6 poches x 1L et 4 x 5 L

**Le produit :** Le choix du parfum contribue à en faire un produit agréable. pH neutre.



Réf. 0389

### > Crème Mains vanille lait



**Crème nacrée douce au parfum vanille** pour le lavage régulier des mains.

**Dosage :** Une noisette sur la peau en se frottant les mains (environ 2 mL par utilisation).

**Conditionnement :** Carton de 4 x 5 L

**Le produit :** Le choix du parfum contribue à en faire un produit agréable. pH neutre.



Réf. 0392

### > Crème Mains citron



**Crème mains nacrée au parfum citronné** pour le lavage régulier des mains.

**Dosage :** Une noisette sur la peau en se frottant les mains (environ 2 mL par utilisation).

**Conditionnement :** Carton de 4 x 5 L

**Le produit :** pH neutre.



Réf. 0013

### > Crème Mains lavande



**Crème mains douce** avec parfum aux notes de lavande, pour le lavage régulier des mains.

**Dosage :** Une noisette sur la peau en se frottant les mains (environ 2 mL par utilisation).

**Conditionnement :** Carton de 4 x 5 L

**Le produit :** pH neutre.



Réf. 6180

# Mains & corps



## >>>> Corps & cheveux

### > Gel douche corps & cheveux



**Gel crémeux** pour le lavage quotidien du corps et des cheveux.

**Dosage :** Une noisette dans le creux de la main. Pour le lavage corps & cheveux environ 10 mL.

**Conditionnement :** Carton de 12 x 1 L - Carton de 4 x 5 L.

**Le produit :** Parfum léger et enveloppant.



Réf. 0381

### > Gel douche corps & cheveux vanille



**Gel crémeux** pour le lavage quotidien du corps et des cheveux. Agréable à l'utilisation grâce à son parfum vanillé.

**Dosage :** Une noisette dans le creux de la main. Pour le lavage corps & cheveux environ 10 mL.

**Conditionnement :** Carton de 4 x 5 L.

**Le produit :** Usage quotidien.



Réf. 0390

### > Distributeur Crème Mains



**Distributeur de savon pour poche** de 1 L fixable au mur. Pose et remplissage facile. Existe également en automatique.

**Savon disponible pour les distributeurs :**

- Crème mains parfum Fleur de Lin IDEGREEN®. réf. 002182108
- Gel douche & cheveux IDEGREEN®. Réf. 002183103
- Elifoam IDEGREEN®. Réf. 002183603
- Crème main parfum amande douce. Réf. 002038904
- Crème bactéricide. réf.002042521 // - Eligel A - Gel Hydroalcoolique réf.002313103 // Lotion bactéricide moussante. réf. 002044001

**Conditionnement :** Carton de 6 distributeurs seuls.



**Nouveauté**



# Sanitaires >>>

Les Sanitaires sont le reflet de l'hygiène d'un établissement. Ils se doivent d'être impeccables pour accueillir le public.

C'est pour cela que la gamme Sanitaires d'Hydrachim propose des solutions efficaces pour le nettoyage et la désinfection en profondeur des sanitaires :

### > Nettoyeurs WC :

Des produits nettoyants, détartrants et désinfectants conçus pour que les cuvettes des toilettes restent propres et dégagent une odeur agréable.

### > Nettoyeurs sanitaires :

Des produits spécialement formulés pour éliminer la saleté présente sur les surfaces mais aussi les dépôts d'eau dure, les résidus de savon, les taches de rouille et les décolorations dues à la formation de moisissures, courantes dans ces endroits humides.

### > Canalisations :

Des produits puissants pour l'entretien et le débouchage des canalisations et des fosses septiques sans danger pour les tuyauteries et les fosses. Ils facilitent l'écoulement dans les canalisations.

# Sanitaires



## >>>> Nettoyeurs Sanitaires prêt à l'emploi

### > Multi-usages sanitaires - bouquet fleuri



**Multi-usages sanitaires** nettoie, désinfecte et parfume longuement les sanitaires. Il dissout le calcaire et les traces laissées par l'eau et le savon. Il redonne tout leur éclat aux baignoires, lavabos, robinetteries, carrelages muraux, vitres de douches, cuvettes WC,... Parfum bouquet fleuri.

**Dosage :** Prêt à l'emploi  
En dilution à 2% pour les surfaces carrelées.

**Conditionnement :** Carton de 6 x 750 mL.  
Carton de 4 x 5 L.

**Le produit :** Ne nécessite pas de rinçage. Nettoyant et désinfectant.



Réf. 0360

### > Multi-Usages Sanitaires - fleurs blanches/Jasmin



**Multi-Usages Sanitaires Fleurs blanches / Jasmin** nettoie, désinfecte et parfume longuement les sanitaires. Il dissout le calcaire et les traces laissées par l'eau et le savon. Il redonne éclat aux baignoires, lavabos, robinetteries, carrelages muraux, vitres de douches, cuvettes WC,...

**Dosage :** Prêt à l'emploi, s'applique directement sur les parois des sanitaires.

**Conditionnement :** Carton de 6 x 750 mL et 4 x 5 L.

**Le produit :** Ne nécessite pas de rinçage. Nettoyant et désinfectant.



Réf. 0503

### > Nettoyeur sanitaire 4 en 1



**Nettoyant liquide 4 en 1** pour le nettoyage, le détartrage, la désinfection et la désodorisation des sanitaires. Dissout le calcaire et les traces laissées par l'eau et le savon et redonne brillance aux baignoires, lavabos, robinetteries, carrelages... Ne raye pas, convient à tous types de sanitaires et sèche sans laisser de traces. **Bactéricide selon la norme EN 1276 en conditions de saleté en 5 minutes à 20°C et fongicide selon la norme EN 1650 en conditions de saleté en 15 minutes à 20°C.**

**Dosage :** Pur, pulvériser directement sur les parois des sanitaires.

**Conditionnement :** Carton de 12 x 750 mL prêt à l'emploi - buse mousse  
Carton de 12 x 1 L + 3 gâchettes pulvérisation - Carton de 4 x 5 L.

**Le produit :** Enlève le calcaire très efficacement et fait briller les surfaces nettoyées.



Réf. 0245

### > Nettoyeur sanitaire gel 4 en 1



**Gel 4 en 1** pour le nettoyage, le détartrage, la désinfection et la désodorisation des sanitaires. Dissout le calcaire et les traces laissées par l'eau et le savon. Redonne brillance aux baignoires, lavabos, robinetteries, carrelages... Sèche sans laisser de traces et parfume agréablement. **Bactéricide selon la norme EN 1276 en condition de saleté en 5 min à 20°C.**

**Dosage :** Prêt à l'emploi, s'applique directement sur les parois des sanitaires.

**Conditionnement :** Carton de 12 x 750 mL buse mousse, 12 x 1 L bouillote, 6 x 1 L doseur et 4 x 5 L.

**Le produit :** Sa texture gélifiée adhère aux parois. Efficacité renforcée.



Réf. 0267



# Sanitaires



## >>>> Nettoyants sanitaires concentrés

### > Nettoyant rénovant sanitaire - Parfum fresh oxygen



**Rénovateur liquide** qui détartre, rénove les sanitaires très entartrés. Dissout le calcaire et les traces les plus tenaces déposées sur les parois et les surfaces. Redonne brillant aux sanitaires. Ne raye pas et sèche sans laisser de traces. Ne pas utiliser sur les supports fragiles, peintures, dorures.

**Dosage :** Prêt à l'emploi, s'applique directement sur les parois des sanitaires.  
**Conditionnement :** Carton de 12 x 750 mL, 12 x 1 L et 4 x 5 L.

**Le produit :** Remet en état les sanitaires les plus entartrés.



Réf. 0274

### > Nettoyant désinfectant sanitaire concentré



**Nettoyant sanitaire concentré** nettoie, détartre, désinfecte et désodorise les sanitaires. Sa micro-mousse dissout le calcaire et les traces laissées par l'eau et le savon. Il redonne du brillant aux baignoires, douches, lavabos, robinetteries, carrelages,...

**Dosage :** Dilution 5% pour une activité fongicide selon norme EN 1650..  
1% pour une activité bactéricide selon norme EN 1276.  
0.5% pour un nettoyage quotidien.

**Conditionnement :** Carton de 6 x 1L doseur.  
Carton de 4 x 5 L.

**Le produit :** Ne raye pas et convient à tout type de sanitaires.



Réf. 0345

### > Ultra détartreur - Parfum fleuri



**Ultra détartreur** détartre et rénove les surfaces très entartrées, nécessitant une remise en état avant utilisation. Il dissout le calcaire et les traces déposées sur les parois et les surfaces tout en laissant un agréable parfum fresh oxygène. Il redonne un brillant aux sanitaires et aux surfaces. Ne raye pas et sèche sans trace.

**Dosage :** Pour la rénovation, il se dilue à 10%.  
Pour un entretien quotidien diluer en 0,5 et 1%.

**Conditionnement :** Carton de 6 x 1L, 6 x 1 L doseur et 4 x 5L.

**Le produit :** Rénovant concentré ou prêt à l'emploi.  
Parfum fleuri.



Réf. 0338

### > Ultra détartreur PAE - Parfum fleuri



**Ultra détartreur** détartre et rénove les surfaces très entartrées, nécessitant une remise en état avant utilisation. Il dissout le calcaire et les traces déposées sur les parois et les surfaces tout en laissant un agréable parfum fresh oxygène. Il redonne un brillant aux sanitaires et aux surfaces. Ne raye pas et sèche sans trace.

**Dosage :** Prêt à l'emploi  
**Conditionnement :** Carton 12 x 750 mL

**Le produit :** Rénovant prêt à l'emploi.  
Parfum fleuri.



Réf. 0343

# Sanitaires



## >>>> WC

### > Gel wc désinfectant 4 actions - Parfum lagon



**Gel wc 4 actions** élimine le tartre et redonne brillance aux cuvettes WC. Il nettoie et désinfecte les sanitaires. Il est désodorisant avec un parfum lagon longue durée.

**Dosage :** Prêt à l'emploi

**Conditionnement :** Carton de 6 x 1 L flacon Flex.

**Le produit :** Désinfecte grâce à ses agents bactéricides et fongicides selon la norme EN 13697.



Réf. 0508

### > Gel WC - pin



**Nettoyant** pour le détartage, le nettoyage des cuvettes WC. Dissout le tartre le plus ancien. Sa formule épaissie adhère aux parois pour une efficacité prolongée. Sans danger pour les fosses septiques. Laisse un agréable parfum fraîcheur pin dans la cuvette.

**Dosage :** Prêt à l'emploi, s'utilise pur sur les parois des WC.

**Conditionnement :** Carton de 12 x 750 mL - Carton de 12 x 1 L bouillotte.

**Le produit :** Son bec canard facilite son application sous les rebords des WC.



Réf. 0322

### > Gel WC détartreur 3 en 1 - Eucalyptus



**Gel WC détartreur 3 en 1** Gel de couleur verte très parfumé pour le nettoyage et le détartage des cuvettes de WC. La forme du flacon (bec canard 750 mL) facilite l'action sous les rebords. La composition du produit assure la dissolution du tartre même le plus ancien. Parfum pin/eucalyptus.

**Dosage :** Prêt à l'emploi.

**Conditionnement :** Carton de 6 x 750mL bec canard.

**Le produit :** Sans danger pour les fosses septiques. Très parfumé



Réf. 0507

## Sanitaires



### > WC Mousse - parfum fresh oxygen



**Mousse active** pour le détartrage et le nettoyage des cuvettes WC. Grâce à son pistolet mousse, il atteint les parties inaccessibles des cuvettes WC. Désodorise et laisse un agréable parfum dans les WC. Fait briller. WC Mousse est sans danger pour les fosses septiques.

**Dosage :** Prêt à l'emploi, s'utilise pur directement dans la cuvette.

**Conditionnement :** Carton de 4 x 5 L.  
Carton de 2 x 5 L + 1 kit WC\*.  
Carton de 6 x 1 L flex.

\*Le kit WC contient 1 flacon doseur + 1 balayette

**Le produit :** Sa mousse active renforce l'efficacité du produit.



Réf. 0327

### > Galets urinoirs - Parfum menthe



**Pastilles parfum menthol** pour l'entretien des urinoirs.

Actions immédiates : Parfume agréablement et bloque l'apparition des mauvaises odeurs à la source. Élimine les matières organiques et l'urée.

Actions à long terme : Évite les dépôts de calcaire au fond de l'urinoir et permet d'entretenir les canalisations.

**Dosage :** 1 galet au fond de l'urinoir.

**Conditionnement :** Carton de 12 pots de 520 g contenant 43 galets environ.

**Le produit :** Dissolution lente, parfum longue durée mentholé.



Réf. 1637

## >>>> Canalisations

### > Déboucheur liquide acide



**Déboucheur liquide** concentré en acide pour l'entretien et le débouchage de canalisation. Sans danger pour les fosses septiques. Bien rincer à l'eau claire dans les 15 minutes. Ne pas utiliser sur les peintures, dorures, chromes, aluminium et surfaces fragiles.

**Dosage :** 1/4 L pour un siphon d'évier.  
1/2 L pour les grosses canalisations.

**Conditionnement :** Carton de 6 x 1 L poignée.

**Le produit :** Facile à utiliser grâce à son bidon à poignée.



Réf. 0094

### > Déboucheur caustique



**Déboucheur caustique liquide** pour l'entretien et le débouchage des canalisations.

Formule concentrée fortement alcaline préventive et curative.

Agit sur les graisses et les dépôts organiques.

Sans danger pour les fosses septiques, l'émail et les tuyauteries.

Ne pas utiliser sur dorures, peintures, surfaces fragiles.

**Dosage :** 1/2 litre pour un siphon d'évier.  
Utiliser 1 litre pour les grosses canalisations.

**Conditionnement :** Carton de 6 x 1 L.

**Le produit :** Produit préventif et curatif.

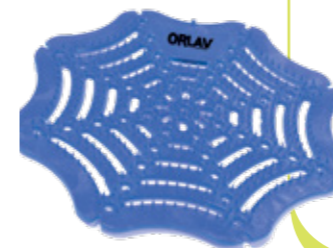


Réf. 1083

## Sanitaires



### > Suprem'grille odeur parfum marine



**Suprem'grille odeur** est un désodorisant puissant qui s'adapte à tous les urinoirs et retient les déchets tels que les chewing-gums, mégots de cigarettes etc...

**Conditionnement :** Carton de 12 grilles

**Le produit :** S'adapte à tous les urinoirs.

Nouveauté

Réf. 2212

### > Suprem'clip odeur parfum marine



Désodorisant polyvalent prêt à l'emploi. **Suprem'clip odeur** est un désodorisant polyvalent qui parfume l'air en continu pendant 4 à 6 semaines selon l'environnement (aération...)

**Conditionnement :** Carton de 10 clips.

**Le produit :** Clip de fixation et format discret

Nouveauté

Réf. 2211



# Eclador

## Révetement sol

-  Parquet/Bois
-  Thermoplastique
-  Carrelage
-  Pierre/béton
-  Métallisé
-  Moquette

Un sol bien entretenu est un sol qui dure plus longtemps et qui renvoie à vos clients une image de propreté.

C'est pour cela que la gamme « Sols & surfaces » propose des produits adaptés à vos besoins spécifiques et à tous types de sols (carrelage, thermoplastique, tomme, marbre, grès...). Chaque produit est spécialement formulé pour les spécificités de chaque type de sol et permet ainsi d'arriver aux meilleurs résultats possibles en terme de propreté des sols.

Vos sols sont lustrés, brillants et retrouvent leur **beauté d'origine** tout en étant recouvert par une **couche protectrice**.

**Eclador se met au vert**  
Gamme de produits respectueux de l'environnement



# Eclador®



## > Eclador métallique standard



**Eclador métallique standard** est à base d'une émulsion de différents polymères métallisés et de cires dures. Il est conçu pour la protection de certains types de supports thermoplastiques modernes et linoléum, de carrelages poreux, marbre ou comblanchien, de béton traités dans la masse ou terrazo.

Eclador métallique standard est une émulsion auto lustrante, antidérapante avec effet métallisé et éclatant garanti.

**Dosage :** Prêt à l'emploi.

**Conditionnement :** Carton de 4 X 5 L.

**Le produit :** Haute efficacité, et forte résistance à l'usure.

Réf. 0253

## > Eclador métallique



**Métallisant haute performance.**

Eclador métallique est une émulsion métallisée pour la protection des sols comme les carrelages, marbre, comblanchiens. Emulsion haute efficacité, autolustrante et antidérapante.

**Dosage :** S'applique pur, après les pré-traitements en 3 couches.

**Conditionnement :** Carton de 4 X 5 L.

**Le produit :** Facile d'application, brillance et effet métallisé garanti.



Réf. 0237

## > Eclador métallique "Grand trafic"



**Métallisant haute performance, haute résistance. Pour sol avec passage intensif.**

Eclador Métallique «grand trafic» est une émulsion métallisée pour la protection des sols comme les thermoplastiques, carrelages, comblanchiens où le passage du public est très fréquent. Eclador Métallique «grand trafic» est une protection haute résistance.

**Dosage :** S'applique pur, après les pré-traitements en 3 couches.

**Conditionnement :** Carton de 4 x 5 L.

**Le produit :** Spécial passage intensif. Haute résistance.

Réf. 0265

## > Décapant laitance



**Nettoyant désincrustant acide pour sols carrelés.**

Elimination des laitances de ciment, traces de joints-colle; avant traitement au Bouche pores ou au Cladodin.

**Dosage :** Diluer le décapant acide à raison de 3 à 5 % maximum en fonction de la quantité de tartre et de saletés à éliminer. Ensuite étaler la solution sur toute la surface à nettoyer. Laisser agir pendant plusieurs minutes puis aspirer jusqu'au séchage complet du sol. Rincer avec un produit alcalin à raison de 5 % pour rétablir le pH à 7 ou 8.

**Conditionnement :** Carton de 4 x 5 L.

**Le produit :** Accélère le séchage des surfaces.



Réf. 0235



## > Décap'cire

### Décapant pour cires et émulsions avec rinçage.

Décap'cire avec rinçage est un décapant polyvalent pour tous types de surfaces, spécial sol métallisé. C'est un produit non moussant qui décape les émulsions métallisées ou les cires les plus anciennes.

**Dosage :** S'utilise manuellement, en autolaveuse ou en monobrosse à raison de 200 mL à 1 L pour 10 L d'eau. Bien rincer à l'eau claire.

**Conditionnement :** Carton de 4 x 5 L.

**Le produit :** Double action pour vos sols : décapage et remise en état.



Réf. 0241



## > Décap'cire SR

### Décapant pour cires et émulsions sans rinçage.

Décap'cire SR élimine toutes les émulsions cires même les plus dures et les plus anciennes. Il s'applique sur tous types de revêtements thermoplastiques, carrelages, vinyles etc... Sa formule non moussante, non ammoniaquée, s'utilise à l'aide d'un faubert ou d'une mono brosse.

**Dosage :** 1.5 à 2 L pour 10 L d'eau.

**Conditionnement :** Carton de 4 x 5 L.

**Le produit :** Sans rinçage. Séchage rapide.



Réf. 0236



## > Bouche Pores

### Préparation des sols poreux avant application des métallisants.

Eclador Bouche pores prépare et bloque les sols poreux avant application des émulsions. Eclador Bouche pores renforce l'adhérence, la résistance dans le temps et la brillance des émulsions qui seront appliquées.

**Dosage :** S'applique en 1 ou 2 couches jusqu' à saturation du support. Après séchage, appliquer une émulsion métallisée Eclador.

**Conditionnement :** Carton de 4 x 5 L.

**Le produit :** Finition lisse et brillante.



Réf. 0243



## > Spray méthode

### Entretien et protection des sols métallisés.

Eclador Spray méthode entretien, rénove et protège les sols métallisés. Il permet d'espacer les métallisations. Redonne brillance et résistance aux sols.

**Dosage :** Sur sols traités : Effectuer un balayage humide. S'applique avec un pulvérisateur ou un sprayeur machine.

Sur sols non traités : Après lavage, pulvériser Spray Méthode d'une façon uniforme puis lustrer régulièrement.

**Conditionnement :** Carton de 4 x 5 L.

**Le produit :** Redonne une brillance comme au 1er jour de la métallisation du sol.

Réf. 0239



## > Déter'neutre

### Nettoyant neutre pour sols traités.

Déter'neutre est un produit au pH neutre aux doses d'utilisation. Il est conçu pour le nettoyage de tous sols modernes : carrelage, marbre, thermoplastique, parquet vitrifié, etc.

**Dosage :** Autolaveuse : 100 mL pour 10 L d'eau.

Monobrosse : 100 mL pour 10 L d'eau.

Faubert : 200 mL pour 10 L d'eau.

**Conditionnement :** Carton de 4 x 5 L.

**Le produit :** Ne nécessite aucun rinçage.



Réf. 0233



## > Injection Extraction Moquette - Parfum pêche

### Nettoyant moquette, tissus d'ameublement, tapis en lavage machine.

Eclador Injection extraction nettoie en profondeur les tapis, moquettes, tissus d'ameublement. Après séchage, il ne laisse aucun résidu dans la moquette : ceci permet donc de retarder de manière significative l'encrassement.

**Dosage :** De 500 mL à 1 L pour 10 L d'eau suivant le degré d'encrassement.

**Conditionnement :** Carton de 4 x 5 L.

**Le produit :** Pas de résidu dans la moquette. Utilisation en brosse ou manuellement.



Réf. 0240



## > Shampooing moquette - Parfum fraîcheur alpine

### Nettoyant moquette manuel.

Shampooing moquette est un produit nettoyant pour tous types de revêtements textiles, tapis, moquettes etc.

**Dosage :** Produit prêt à l'emploi.

**Conditionnement :** Carton de 4 x 5 L.

**Le produit :** Sa formule prête à l'emploi facilite son application. Nouveau parfum fraîcheur alpine.



Réf. 0070



## > Nettoyant moquettes - Parfum olive

### Nettoyant moquettes est une référence en matière de respect de l'environnement.

Nettoie en profondeur les tissus, les fibres et les moquettes. Il est sans phosphate et à base d'ingrédients d'origine végétale respectant les critères de biodégradabilité.

Il laisse un agréable parfum de fraîcheur après nettoyage.

**Dosage :** Prêt à l'emploi, s'utilise directement sur la surface à nettoyer

**Conditionnement :** Carton de 4 x 750 mL PAE

**Le produit :** Laisse un parfum agréable. Emballage 100% recyclable.



Réf. 1822





## > Cladolin



### Nettoyant soin pour sols à l'huile de lin.

Cladolin fait briller et nourrit les carrelages en pierres naturelles, les terres cuites, les tomettes, les parquets non vitrifiés, bois naturel...  
Il ravive les couleurs, donne un aspect satiné, brillant et sans trace sur le support traité. Laisse un parfum frais et une sensation de propreté après application.

**Dosage :** S'utilise dilué manuellement ou en autolaveuse.

**Conditionnement :** Carton de 4 x 5 L.

**Le produit :** Savon à l'huile de lin naturel et légèrement parfumé.



Réf. 0229

## > Cireclat



### Produit naturel à base de cire d'abeilles.

Cireclat nettoie, nourrit, protège, embellit, le bois, les meubles, les parquets, les surfaces en marqueterie.

**Dosage :** S'utilise pur, à répartir de façon homogène au chiffon ou à la cireuse.

Appliquer 1 ou 2 couches fines en fonction de l'état du sol.

**Conditionnement :** Carton de 4 x 5 L.

**Le produit :** Apporte un brillant naturel. Nettoie, protège et fait briller les surfaces.

Réf. 0251

## > Lustr Brill - Parfum fraîcheur



### Shampooing cirant.

Lustr Brill nettoie et assure le brillant sur tous types de sols (grès, vinyle, tomettes, carrelages, linoléum, parquet vitrifiés, PVC, caoutchouc...).

**Dosage :** Peut s'utiliser en application pure ou diluée, en fonction de l'utilisation et du résultat souhaité.

**Conditionnement :** Carton de 4 x 5 L.

**Le produit :** Permet de prolonger la protection du sol grâce à son effet lustrant.



Réf. 0238

## > Rapid'clean - Parfum fraîcheur



### Nettoyant à action rapide pour sols brillants, sols vitrés et les marbres.

Rapid'clean nettoie sans laisser ni trace, ni résidu et sèche rapidement. Conçu pour les surfaces non poreuses, son utilisation est idéale pour les surfaces émaillées, peintures laquées.

**Dosage :** S'utilise dilué manuellement ou en autolaveuse.

**Conditionnement :** Carton de 4 x 5 L.

**Le produit :** Nettoyage, séchage et brillance ultra-rapide.



Réf. 6132



## > Elema speed



### Superdépapant d'émulsion

Elema speed est conçu pour les décapages difficiles des thermoplastiques encrassés par plusieurs épaisseurs d'émulsions. Les tensio-actifs associés à des agents pénétrants et des solvants, lui confèrent rapidité et efficacité à l'usage.

Décapages de tous les types d'émulsions sur tous les supports en nettoyage manuel.

**Dosage :** 10 % à 20 % d'ELEMA SPEED dilué dans l'eau

**Conditionnement :** Carton de 4 x 5 L.

**Le produit :** Décapage rapide et efficace.



Réf. 5027

## >>>> Pour un usage avec autolaveuse

## > Clac'Mouss



**Antimousse pour autolaveuse.** Clac'Mouss neutralise la mousse dans les réservoirs. Il est très concentré et donc efficace à très faible dose.

**Dosage :** S'utilise pur dans le bac de récupération à raison de 2 à 5 mL pour 10 L d'eau.

**Conditionnement :** Carton de 4 x 5 L.

**Le produit :** Efficacité anti-mousse longue durée. Accélère le séchage. Compatible avec toute sorte de produit en entretien régulier.



Réf. 1619



# Kemnet

## Gamme Kemnet

Nettoyage professionnel  
pour l'industrie et les véhicules



## Kemnet se met au vert

Gamme de produits respectueux  
de l'environnement

**KEMNET**  
PROFESSIONNEL

# Kemnet®



## >>>>> Sols industriels et automobiles

### > Elemalav



**Elemalav est un nettoyant pour les sols carrelés.**

ELEMALAV est un produit idéal pour les grandes surfaces en application autolaveuse. Très séquestrant et antitrace, il laisse un sol brillant en application régulière.

*Dosage :* 2% suffisent pour un bon nettoyage.

*Conditionnement :* Carton de 4 x 5 Kg.

Le produit : Spécial «sol trafic intense» de magasin et de la grande distribution.



Réf. 0050

### > Spor'tech



**Spor'tech a un très haut pouvoir dégraissant.**

Il est actif à faible dose sur tous les corps gras d'origine animale, végétale ou minérale, et est diluable à l'eau en toutes proportions. Produit à mousse contrôlée ne nécessitant pas de rinçage ultérieur.

*Dosage :* 1% à 2% dans de l'eau chaude ou froide selon le degré de salissures.

*Conditionnement :* Carton de 4 x 5 L.

Le produit : Idéal pour les sols des grandes surfaces.



Réf. 6134

### > HP30



**HP30 est nettoyant dégraissant pour les surfaces.**

Multiusage concentré, il s'utilise sur les sols très encrassés par des graisses, huiles. Recommandé pour le nettoyage des garages, ateliers, entrepôts, usines, réserves. S'emploie sur les carrelages, les ciments peints, les thermoplastiques et les asphaltes.

*Dosage :* En autolaveuse, en machine haute pression : de 1% à 2%.

Manuellement au Faubert : à 2%.

*Conditionnement :* Carton de 4 x 5 Kg, bidon de 22 Kg et 65 kg - Fût de 220 Kg

Le produit : Fort pouvoir séquestrant et très alcalin.



Réf. 0014

### > SDN21



**SDN21 est un super dégraissant moussant alcalin.**

Entretien automobile : carrosserie, jantes, pare-choc en plastique, sols de garage,... Peut également s'utiliser pour nettoyer et dégraisser les équipements (panneaux de signalisation, bâches,...), pour lessiver les murs avant peinture et décoller les affiches et papier-peints, ...

*Dosage :* Sur les carrosseries et pare-choc, dilution de 5 à 10%, temps de contact 5 min.

Sur les jantes, dilution de 10% à 20%, temps de contact 5 à 15 min.

*Conditionnement :* Carton de 4 x 5 L - Bidon de 20 L - Fût de 240 kg

Le produit : Fort pouvoir séquestrant et très alcalin.



Réf. 6002



## >>>> Sols industriels et automobiles

### > SDN99



#### SDN99 est dégraissant solvanté multiusages.

Il permet d'enlever les salissures les plus tenaces : graisses, traces de caoutchouc, particules minérales incrustées. Idéal pour les sols de garages et industriels.

**Dosage :** *En autolaveuse : diluer de 1 à 3% dans l'eau. Rinçage inutile.  
Pour les surfaces très encrassées, augmenter la dose jusqu'à 15%.*

**Utilisation manuelle :** diluer de 2 à 5%.

**Conditionnement :** Carton de 4 x 5 L.

**Le produit :** Grâce à sa mousse contrôlée, SDN99 peut être utilisé en autolaveuse. SDN99 est utilisé pour les sols de garage et les sols industriels..



Réf. 6186

### > Net sol



#### Net sol est un détergent concentré à base de savon.

Spécialement formulé pour l'utilisation en autolaveuse, NET SOL dégraisse les surfaces pour un rendu satiné.

**Dosage :** *En autolaveuse : Diluer le produit entre 1 et 2 %, selon l'état des surfaces.  
Pour les sols particulièrement encrassés, augmenter les concentrations.*

**Conditionnement :** Carton de 4 x 5 L.

**Le produit :** À base de savon. Convient à tous les types de sols résistants à l'eau et particulièrement pour les carrelages.



Réf. 1671

### > Super dégraissant alcalin



#### Super dégraissant alcalin est polyvalent.

Il dégraisse tous types de sols (carrelages, sols plastiques,...). Spécifique pour la remise en état de sols très encrassés, en alternance avec un détergent neutre. Il élimine tous types de graisses (animales, végétales, minérales).

**Dosage :** 2% à 10% suivant l'encrassement du sol

**Conditionnement :** Carton de 4 x 5 L - Fût de 200 L.

**Le produit :** Convient à tous les types de sols.



Réf. K241

### > Lave-glace concentré



Lave-glace est un produit concentré pour les réservoirs de véhicules ou les systèmes de dilution. Nettoie, dégraisse, élimine les traces de moucheron, moustiques, déjections d'oiseaux sans laisser de traces. Formule biodégradable.

Garantissant une efficacité élevée, une sécurité pour les utilisateurs, l'environnement et la santé. Emballage 100% recyclable.

**Dosage :** S'utilise en dilution, en fonction du point de gel souhaité.

**Conditionnement :** Carton de 4 x 5 L.

**Le produit :** Sans phosphate. Lave-glace concentré -20°C.



Réf. 1818



## >>>> Entretien automobile

### > Nettoyant tableau de bord



Nettoyant tableau de bord protège, rénove et fait briller toutes les surfaces en plastique ou vinyle pour une finition satinée. Formule biodégradable.

Il élimine les poussières tout en ravivant les couleurs du tableau de bord. Au PH neutre pour un meilleur respect des mains. Emballage 100% recyclable.

**Dosage :** S'utilise en pulvérisation sur chiffon.

**Conditionnement :** Carton de 6 x 750 mL. Prêt à l'emploi.

**Le produit :** Respectueux de l'utilisateur et de l'environnement.



Réf. 1815

### > Nettoyant jantes PAE



Nettoyant jantes Prêt à l'emploi nettoie, dégraisse et élimine les souillures minérales et organiques. Il élimine également les résidus d'usure de plaquettes de frein, les poussières de carbone. Formule biodégradable.

Produit sans phosphore ou azote et sans métaux lourds. Emballage 100% recyclable.

**Dosage :** S'utilise en pulvérisation directement sur les jantes.

**Conditionnement :** Carton de 6 x 750 mL. Prêt à l'emploi.

**Le produit :** Produit efficace pour l'entretien et l'usage du véhicule.



Réf. 1819

### > Dégivrant pare-brise



Dégivrant pare-brise est un produit permettant d'anticiper le dégivrage du pare-brise et des vitres du véhicule. Formule biodégradable.

Garantissant une efficacité élevée, une sécurité pour les utilisateurs, l'environnement et la santé. Emballage 100% recyclable.

**Dosage :** S'utilise en pulvérisation directement sur les pare-brises.

**Conditionnement :** Carton de 6 x 750 mL. Prêt à l'emploi.

**Le produit :** Produit résistant aux températures jusqu'à -15°C.



Réf. 1820

### > Dégi-Neige



Dégi-Neige est un produit dégivrant aux propriétés débeigeantes et déverglaçant. Formule biodégradable.

Garantissant une efficacité élevée, une sécurité pour les utilisateurs, l'environnement et la santé. Emballage 100% recyclable.

**Dosage :** Appliquer en couche fine sur la zone concernée.

**Conditionnement :** Seau de 8kg. Prêt à l'emploi.

**Le produit :** Utilisable en usage préventif ou curatif.



Réf. 1824



## >>>> Shampooings carrosserie

### > Kemfoam



**Kemfoam est un shampooing nettoyant moussant parfumé à forte teneur en agents mouillants.** Il permet de dissoudre les salissures et le film statique, sans altérer les carrosseries et les surfaces. S'utilise aussi bien en machine basse ou haute pression qu'en portique de lavage.

**Dosage :** Diluer à l'eau tiède de 2 à 6% selon l'usage.  
**Conditionnement :** Bidon de 22 Kg.

Le **produit :** Concentration importante en agents alcalins lavants.

Réf. 5056

### > Shampooing haute pression écologique



**Shampooing haute pression** est un shampooing qui s'utilise en Haute Pression dans les portiques de lavage. Il s'utilise sur tous types de carrosseries. Nettoie, dégraisse, élimine le film statique routier. S'utilise pour l'extérieur des véhicules mais également l'intérieur des camions.

**Dosage :** 1 à 5 % en haute pression, dans les portiques de lavage ou en pulvérisation.

**Conditionnement :** Bidon de 20 L et fût de 200 L.

Le **produit :** Conforme contact alimentaire. Formule d'origine végétale.

Réf. 1817



## >>>> Façades

### > Antigraffiti



**Antigraffiti permet l'élimination des graffitis (peintures, encres, traces de feutres).** Il élimine les graffitis sur les matières plastiques, verre, aluminium, ciment, briques ainsi que sur toutes surfaces non poreuses. Il fait également disparaître les traces de pneus, les encres d'imprimerie ainsi que les colles et adhésifs.

**Dosage :** Prêt à l'emploi.  
**Conditionnement :** Carton de 4 x 5 L.

Le **produit :** Elimine rapidement toutes les peintures courantes.

Réf. 6195

### > Anti Lichen 30



**Anti Lichen 30 détruit les lichens, algues et moisissures sur tous types de surfaces.** (toitures, façades, terrasses, murets ...). Il n'attaque pas les surfaces telles que le verre, zinc, aluminium ... Il agit en provoquant un jaunissement puis le dessèchement des amas.

**Dosage :** S'utilise dilué. Sur les plastiques, rincer après utilisation.  
**Conditionnement :** Carton de 4 x 5 L.

Le **produit :** Produit au PH neutre..

Réf. 2118



## >>>> Mains

### > Mécabille orange



**Mécabille orange est un nettoyant microbilles haut de gamme pour les mains.** Mécabille permet de nettoyer efficacement et rapidement les mains dans toutes les circonstances, même dans le cas de souillures grasses et tenaces. Gel surpuissant sans solvant pétrolier et à base de solvant d'origine végétale.

**Dosage :** Prêt à l'emploi.  
**Conditionnement :** Carton de 4 x 5 L avec pompe

Le **produit :** Conforme à la norme NFT 73 101 sur les savons d'atelier sans solvant.

Réf. 6178

### > Extra dégraissant mains - sans microbille



**Extra dégraissant mains est une crème mains sans solvant, sans microbille.** Crème pour le lavage des mains très sales, souillées par du cambouis, graisses, terre, colles et toutes salissures tenaces.

**Dosage :** Prêt à l'emploi.  
**Conditionnement :** Carton de 4 x 5 L.

Le **produit :** N'agresse pas l'épiderme, laisse la peau douce après usage même avec un usage fréquent.

Réf. 0380

### > Gel mains microbilles - sans solvant



**Gel mains microbilles nettoie les mains souillées par le cambouis, graisses, goudrons, peintures fraîches, colles, poussières de freins, et toutes salissures tenaces.**

**Dosage :** Prêt à l'emploi.  
**Conditionnement :** Carton de 4 x 5 L.

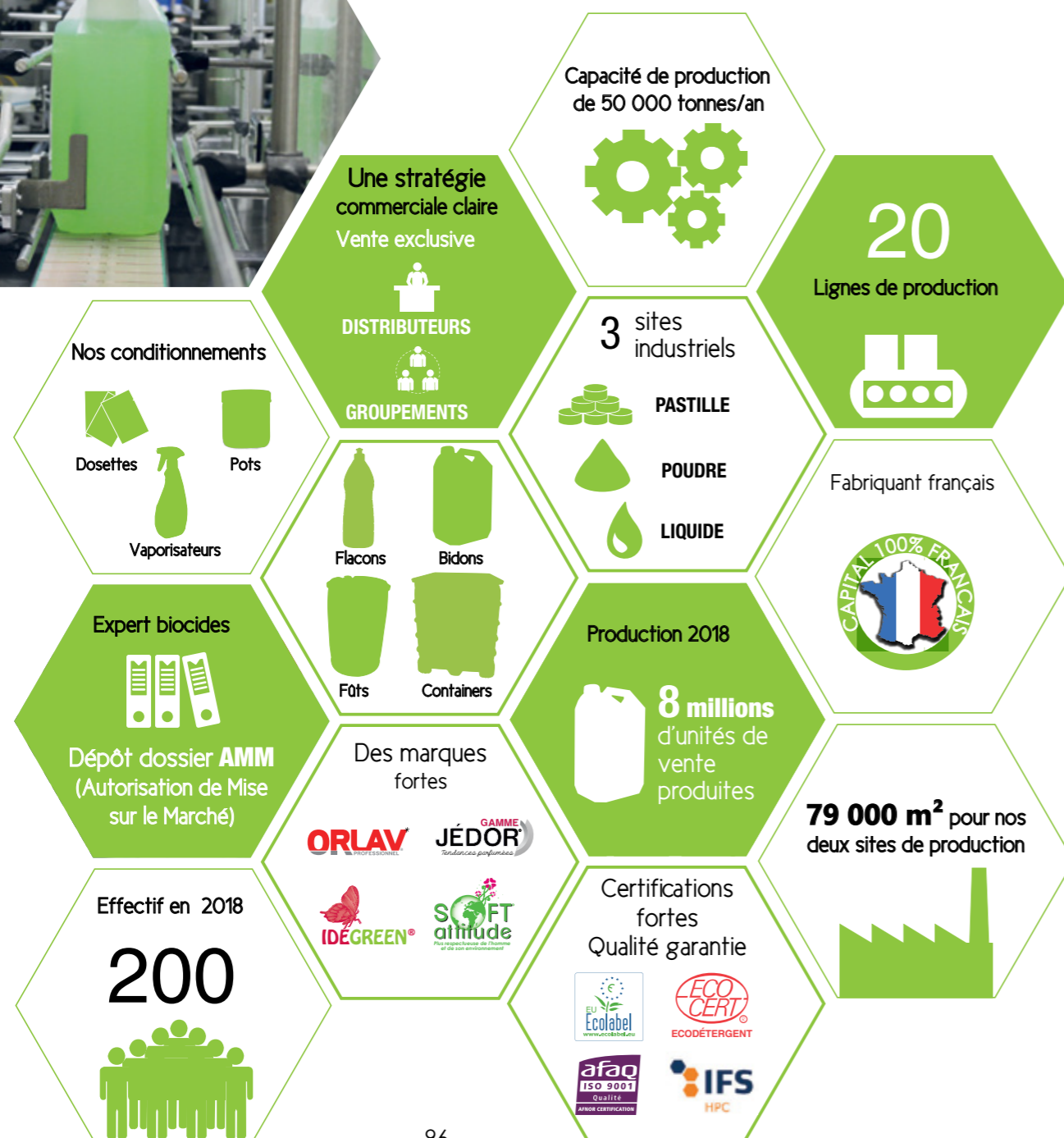
Le **produit :** N'agresse pas l'épiderme, laisse la peau douce après usage même avec un usage fréquent.

Réf. 0258



# Hydrachim, spécialiste des biocides

Reconnue depuis de nombreuses années pour l'efficacité et la performance de ses produits, Hydrachim propose une large gamme de biocides adaptée aux spécificités de chaque marché. Considérée comme un axe stratégique de développement, Hydrachim a su s'imposer comme l'un des acteurs majeurs sur ce marché et se dote de tous les moyens nécessaires à la mise en conformité permanente de ses produits, en fonction de l'évolution de la réglementation européenne.



# Notre nouvelle application : Cleaning Process

Créez vos plans HACCP sur mesure !

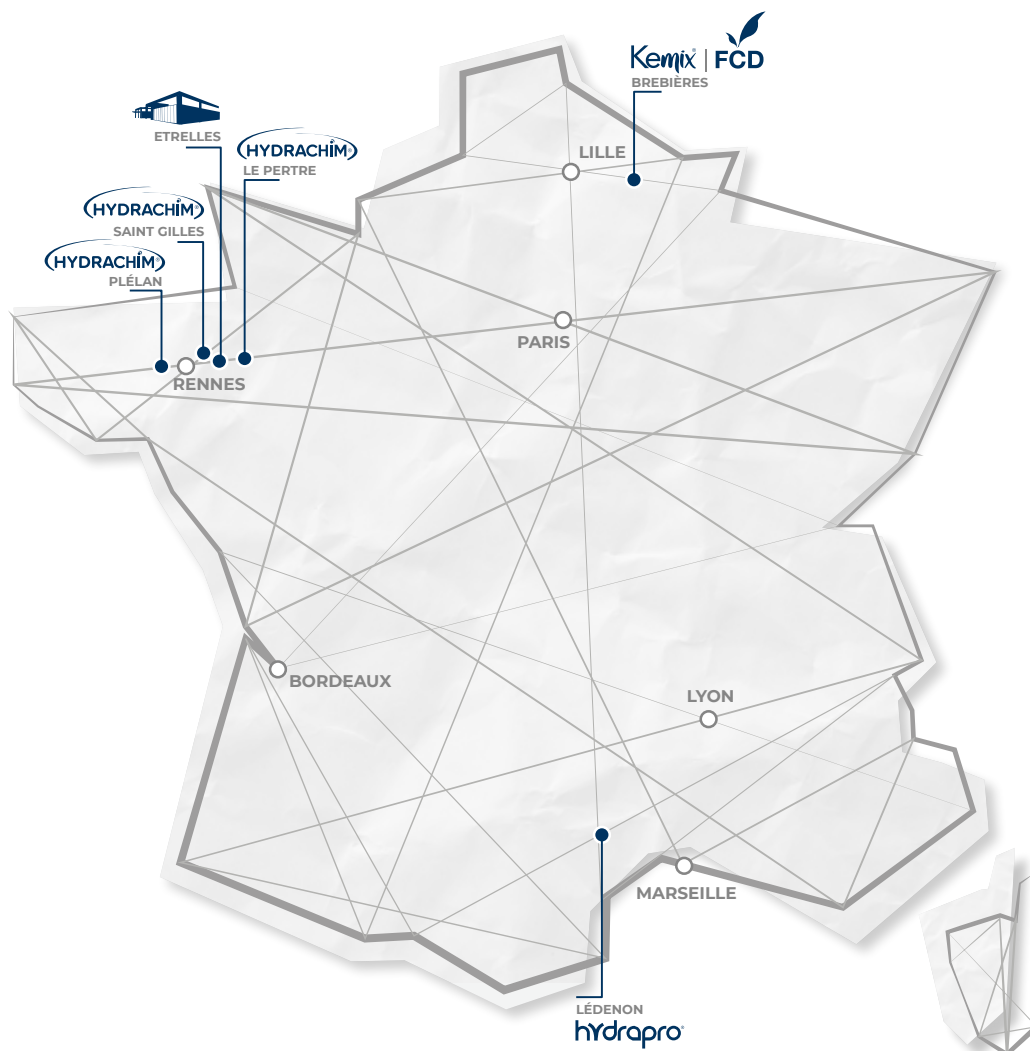


- Une **bibliothèque complète** de nos produits
- Une **personnalisation des plans**
- Une application **facile et rapide** d'utilisation
- Un gain de temps**, l'application vous permet d'accéder à votre plan à tout moment et facilement
- Une base avec des **photos d'ambiance**
- Envoi automatique** d'un dossier complet aux clients
- Une **mise à jour permanente** des produits et des informations de sécurité
- Des plans de désinfections et de nettoyage **sur mesure** adaptés aux clients

\* Application soumise à abonnement. Veuillez contacter votre commercial pour plus d'informations.

Une application\* à votre service afin de vous apporter des **solutions de nettoyage** parfaitement **adaptées à votre environnement**, ainsi que des plans de désinfection **sur mesure**.





## Les sociétés du groupe



**5** sites de productions  
**2** plateformes de stockage

**SIÈGE ADMINISTRATIF / COMMERCIAL**  
ZA du Piquet - 35370 ÉTRELLES / FRANCE  
Tél. +33(0)2 99 96 80 08  
Fax +33(0)2 99 96 82 00

**SIÈGE SOCIAL / SITE DE PRODUCTION LE PERTRE**  
Route de Saint-Poix - 35370 LE PERTRE / FRANCE  
**SITE DE PRODUCTION PLÉLAN LE GRAND**  
ZA de la Pointe - 35380 PLÉLAN LE GRAND / FRANCE